

Försäkringsmedicin

Allmänläkardagarna

VT 2026

Åsa Wahlander Wetterqvist
Sakkunnig ÖL Försäkringsmedicin, Specialist allmänmedicin

PROBLEMBILD

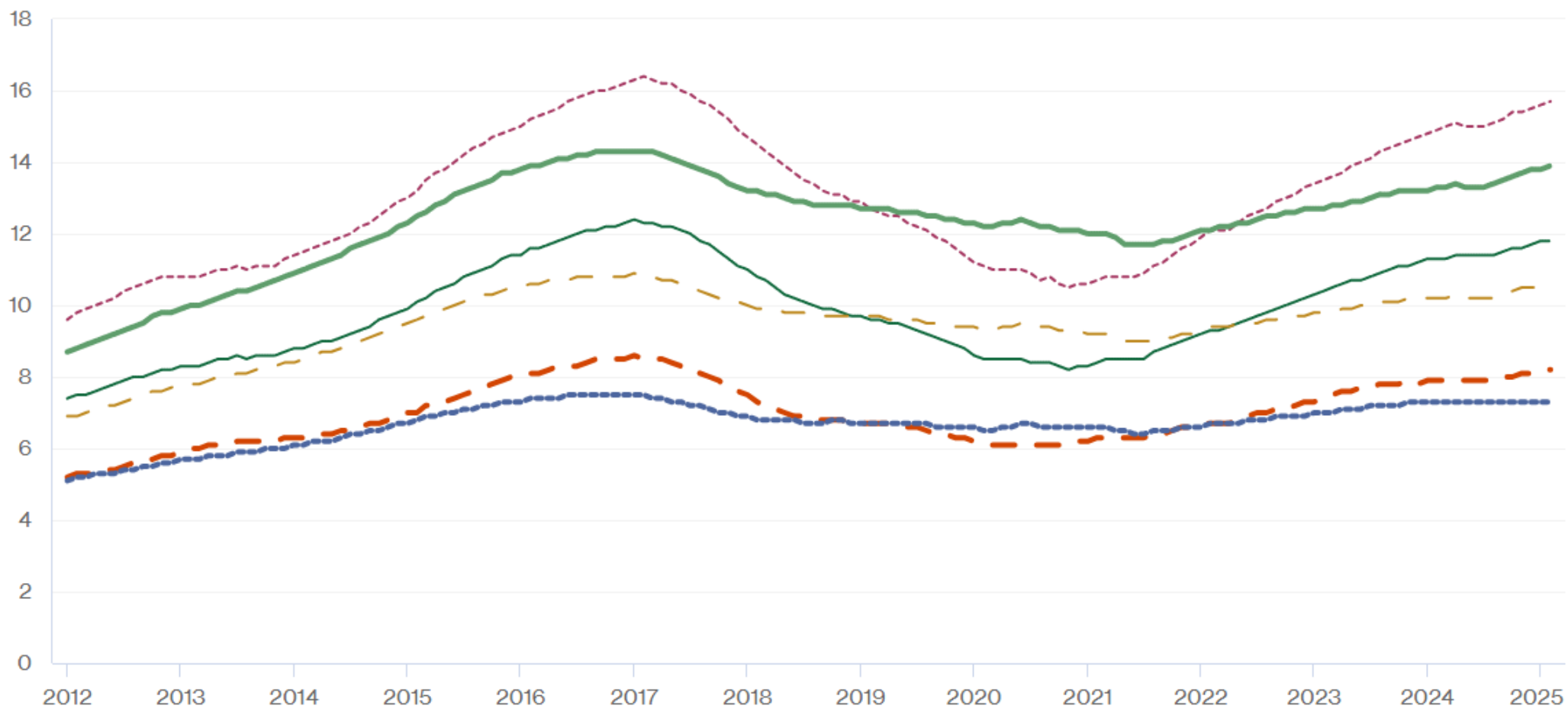
Enkätstudie/lägesbild nationellt visar **brist på stöd, kunskap, tid och rutiner** : Hälsa- och sjukvårdens arbete med sjukskrivning och rehabilitering

Många läkare upplever att arbete med sjukskrivningar är ett **arbetsmiljöproblem** (*KI: Läkares erfarenheter av arbete med sjukskrivning av patienter* download)

Lågprioriterat område trots stor påverkan på **patientsäkerhet, arbetsmiljö och kostnader**

Bilden torde vara lika eller värre i Västmanland bl.a. baserat på sjukskrivningsstatistik Statistikdatabas – Försäkringskassan

Sjukpenningtal 1.0



- Kvinnor och män-19 Västmanlands län-19 Västmanlands län
- - - Kvinnor-19 Västmanlands län-19 Västmanlands län
- - - Män-19 Västmanlands län-19 Västmanlands län
- - - Kvinnor och män-Riket-Riket
- Kvinnor-Riket-Riket
- - - Män-Riket-Riket



Implementering av Socialstyrelsens
kunskapsstöd
Hälso- och sjukvårdens arbete med
sjukskrivning och rehabilitering

Införande av regional riktlinje:

Kvalitet och patientsäkerhet i
sjukskrivnings- och
rehabiliteringsprocessen

Sjukskrivnings- och rehabiliteringsprocessen



Sjukskrivningsprocessens tre delar

FÖRSÄKRINGSMEDICINSK BEDÖMNING	SJUKSKRIVNING OCH REHABILITERING	UPPFÖLJNING
<p>Medicinsk bedömning Korrekt medicinsk bedömning och diagnosticering som grund</p> <p>Försäkringsmedicinsk bedömning</p> <ul style="list-style-type: none">• Bedöm funktionsnedsättning• Bedöm aktivitetsbegränsning utifrån arbetes krav• Bedöm arbetsförmåga och behov av sjukskrivning• Bedöm behov av behandlings-och rehabiliteringsinsatser• Bedöm behov av koordineringsinsatser	<ul style="list-style-type: none">• Sjukskrivnings- och rehabiliteringsplan• Medicinsk rehabilitering• Återgång till arbete eller annan sysselsättning• Koordineringsinsatser för återgång till arbetslivet• Samverka med andra aktörer	<p>Uppföljning Ta ställning till om mål och delmål är uppfyllda, och om planen kan fortsätta att gälla eller om den behöver revideras eller avslutas.</p> <p>Uppföljning av sjukskrivnings- och rehabiliteringsplanen Fortsätta, revidera eller avsluta sjukskrivnings- och rehabiliteringsplanen</p>

Tre R i implementeringen:

Riktlinje på regional nivå

Rutiner på enheterna

Rehabplaner till patienterna

Sjukskrivnings- och rehabiliteringsplan

ny mall i läkarjournal

- **Bedömning av sjukskrivningsbehov** (*Bedömning utifrån diagnos, funktionsnedsättning och aktivitetsbegränsning i relation till sysselsättningens krav på aktivitet och möjlighet till arbetsanpassning. Avvägning mot individuella medicinska fördelar och risker med sjukskrivning*)
 - Sjukskrivningsbehov föreligger
 - Sjukskrivningsbehov föreligger inte
- Obegränsad fritextkommentar möjlig under båda dessa fasta värden – vid ”sjukskrivningsbehov föreligger” fälls följande ut):

Sjukskrivnings- och rehabiliteringsplan

- Upprättande, Uppföljning, Uppföljning och revidering, Avslutande (x för olika KVÅ)
- **Mål** : återgång i arbete, återgång i sysselsättning, övrigt
- Patientens åtagande
- Vårdens åtagande
- Planerad sjukskrivning
- Arbetsanpassning
- Koordineringsinsatser
- Uppföljning

Ny lag - Intyg till socialtjänsten/försörjningsstöd från 1 juli

- Mycket ännu oklart i praktiken, men SoS har i uppdrag att ta fram intyg och kunskapsstöd.
- Ta inte fram egna arbetssätt - Sitt still i båten....
- Lagen träder i kraft 1 juli – innan dess krävs inte intyg.
- Mer info kommer så snart det finns sådan via VC chefer mm spridningsvägar
-

Förtydligande av merkostnadsersättning för obesitasläkemedel som inte ingår i läkemedelsförmånen

Nedanstående uppgifter behöver framgå av läkarutlåtandet för att Försäkringskassan ska kunna bedöma om det finns rätt till merkostnadsersättning:

- Det finns en funktionsnedsättning i form av obesitas (BMI över 35).
- Funktionsnedsättningen ska antas bestå under minst 1 år.
- Funktionsnedsättningen ska ha funnits före uppnådd riktålder för pension.
- Beskrivning av eventuell obesitasrelaterad samsjuklighet.
- Beskrivning av aktuella aktivitetsbegränsningar.
- De behandlingar som prioriterats av Socialstyrelsen (strukturerat stöd med kost och motion, Orlistat och kirurgi) ska ha prövats av patienten – förutsatt att det inte finns några kontraindikationer. När det gäller kirurgi måste patienten ha bedömts av en obesitaskirurgisk enhet.
- Läkemedelsbehandlingen har påbörjats före uppnådd riktålder för pension.

- [Försäkringsmedicin - Region Västmanland](#)