

Din väg

Kompetensutveckling för dig som vill framåt



Ny katalog!



2019

Hej och välkommen till Region Västmanlands kompetensutvecklingskatalog!

Kompetensförsörjning, vår största utmaning och möjlighet

Vårt uppdrag inom Region Västmanland växer. Dels beror det på ett utökat uppdrag där vi ansvarar för olika delar i den regionala utvecklingen, dels beror det på större och nya behov hos befolkningen och utvecklingen av nya metoder och arbetssätt.

För att klara detta stora och komplexa uppdrag behövs en gemensam kompetensförsörjningsplan och att alla som arbetar i Region Västmanland är aktiva med sin egen kompetensutveckling.

Grunden till vårt professionella kompetensbehov läggs i medarbetarsamtal och kompetensplan. Lärcentrum är vår plattform för utbildning, webb-utbildningar och kliniska träningscenter. På Lärcentrum utvecklas nya modeller för lärande där man tar tillvara på den enorma kunskap som finns i våra verksamheter genom att använda interna kursledare. Även detta bidrar till utvecklingen i regionen.

Flera områden finns alltid med i utbudet. Patientsäkerhet, arbetsmiljö, brandutbildning och HLR för att nämna några. Vi behöver regelbundet bli påmind och uppdaterade inom dessa områden. Andra områden som metodutveckling, forskning och ständiga förbättringar ändras och anpassas ständigt beroende på senaste evidens och verksamheternas behov.

En nära samverkan finns med er deltagare, förvaltningarna, Centrum för HR (CHR), Centrum för klinisk forskning (CKF) som är regionens forskningsenhet, Enheten för kunskapsstyrning och utbildning (EKU) som ansvarar för studierektorer och kontakter med utbildningsanordnare samt kunskapsstyrning och förbättringsledare. Man kan förstå att kompetensförsörjning både är enkelt och svårt.

För att lära är ju riktigt roligt och spännande! Men hur lär vi oss nya saker idag? I Sverige finns en gemensam vision som innebär att Sverige år 2025 ska vara bäst i världen på att använda digitaliseringens och e-hälsans möjligheter. Tidigare i höstas kom också en målbild från Inera som ska vara vägledande när beslut tas om exempelvis digitala stödsystem inom första linjens vård, både på huvudmannanivå och på nationell nivå.

Lärcentrum har anpassat många av utbildningarna till denna digitaliseringsstrategi. Vi behöver gemensamt ta tillvara på digitaliseringens möjligheter, även om vi fortfarande har många utmaningar i systemen, för att så snart det är möjligt ändra våra arbetssätt och förbättra för invånarnas kontakter och delaktighet.

”Din väg” som du nu håller i din hand eller läser på webben innehåller både kunskap och inspiration. Prova våra nya digitala utbildningar, lär dej något helt oväntat och bidra till att utveckla Region Västmanland.

Region Västmanland december 2018

Anne-Marie Svensson
Hälso- och sjukvårdsdirektör

Lena Freijð
HR-direktör

Utbildningar som finns i regionens kompetensutvecklingskatalog

Din väg

Utbildningarna i katalogen ska utgå ifrån regionens kompetensbehov. Utbildningsinsatserna utformas tillsammans med berörda samverkanspartners och uppdragsgivare. Du kan själv vara med och påverka katalogens innehåll genom det årliga medarbetarsamtalet med din chef och din individuella kompetensutvecklingsplan.

Katalogen ska hjälpa dig att hitta utbildningar som gör att du får möjlighet till lämplig kompetensutveckling, ett av huvuduppgifterna för Lärcentrum. Den här katalogen ger en översikt över de utbildningar som erbjuds under 2019.

Flera av utbildningarna i kompetensutvecklingskatalogen är öppna även för dig som kommer från kommuner och privata vårdgivare med avtal med regionen.

Fortlöpande information om aktuella utbildningar samt anmälan sker via Kompetensplatsen.

Finansiering

Område 1-4 finansieras av utbildningspengen.

Område 5 "Förvaltningsvisa utbildningar" har verksamheterna möjlighet att beställa utbildningar som utformas efter önskemål. Finansieringen av dessa utbildningar betalas av uppdragsgivarna själva.

1 CHEF- OCH LEDARUTVECKLING

SIDAN 6

2 KOMPETENSUTVECKLING FÖR INTERNUTBILDARE

SIDAN 10

3 REGELBUNDET ÅTERKOMMANDE UTBILDNINGAR

SIDAN 11

4 YRKES- OCH VERKSAMHETSINRIKTADE UTBILDNINGAR

SIDAN 17

5 FÖRVALTNINGSVISA UTBILDNINGAR

SIDAN 24

SAMVERKAN MED LÄNETS KOMMUNER

SIDAN 26

INTERAKTIVA UTBILDNINGAR

SIDAN 28

Pedagogisk plattform

Hur designar vi för lärande och utbildning som process

Lärcentrum med tillhörande Kliniskt träningscentrum (KTC) är en stödfunktion för vården och övriga verksamheter i Region Västmanland. Det finns en pedagogisk plattform för att bidra till en struktur för den pedagogiska verksamheten som handlar om lärande, undervisning och samspelet mellan dessa. Syftet är att nå en gemensam värdegrund och plattform för utbildare och deltagare vid utbildningar inom ramen för Lärcentrum.

Lärcentrum genomför utbildningsinsatser på uppdrag från verksamheter. Uppdragsgivaren och Lärcentrum definierar gemensamt centrala roller för utbildningens framtagande och genomförande. En utbildning inbegriper

en utbildningsprocess, från planering och genomförande till avslut och uppföljning. Processen kan värderas utifrån ställda standarder för exempelvis lärandemål och deltagarupplevelse samt andra krav som volym, effektivitet, produktivitet och ramar för resursåtgång.

I designandet för lärande har Lärcentrum ett framåt-syftande pågående arbete med att sammanföra utbildning och dess genomförande där så är möjligt med evidens och uppföljning. Den pedagogiska plattformen är en del i att kvalitetssäkra utbildningarna. Du som internutbildare erbjuds via utbildarnätverket att aktivt ta del av plattformen.

Nyckelord och levandegörande av plattformen

Du som utbildare och deltagare förväntas sätta dig in i följande nyckelord, som beskriver regionens syn på människan och kunskapen:

Värdegrund. *Hela vår verksamhet utgår från regionens värdegrund med respekt om alla människors lika värde.*

Flexibilitet. *Vi anpassar och förbättrar ständigt utbildningarna utifrån uppdragsgivarens, verksamheternas och deltagarnas skiftande behov*

Kvalitet. *Utbildningarna ska så långt som möjligt utgå från evidens nationella- och/eller lokala riktlinjer, föreskrifter och policys.*

Det ska finnas syfte och lärandemål för utbildningarna så att uppdragsgivare och deltagare kan se vad utbildningen ska leda till.

Professionellt förhållningssätt. *Vi strävar efter gott bemötande med dig och verksamheten i centrum samtidigt har vi höga krav på oss själva, våra utbildare och deltagare.*

Du som utbildare förväntas möta deltagarna där de befinner sig i sina kunskaper, samt få deltagarna att delge sina kunskaper.

Du som deltagare förväntas delge dina kunskaper och erfarenheter och vara aktiv i utbildningen.

Förkunskapskrav och flexibelt lärande

För att utbildningen ska bli så givande som möjligt både för individen och den kliniska verksamheten behövs en minsta grundkunskap som förkunskapskrav. Du som ska gå en utbildning där det finns förkunskapskrav förväntas vara förberedd och påläst. Kunskapskontroll kommer att förekomma på en del yrkes- och verksamhetsinriktade utbildningar.

Ambitionen är att utbildning främjar dialog och erfarenhetsutbyte. Det vill säga, det som ska läras behöver nödvändigtvis inte förmedlas från utbildare till deltagaren.

Utbildning och genomförande av en utbildning står också i relation till de kunskapsformer (fakta, förståelse, färdighet och i relation till de kunskapsformer (fakta, förståelse, färdighet och förtrogenhet) som är i fokus.

Att se över vilka möjligheter som finns för flexibelt lärande är en del i utbildningsprocessen. Ett flexibelt lärande ger möjlighet till lärande oberoende av tid, plats och form. Exempel på flexibelt lärande är webbaserade interaktiva utbildningar, som kan kombineras med utbildningar i både teori, färdighets- och teamträning.

Kompetensplatsen

KOMPETENSPLATSEN är en utbildningsplattform för administration, genomförande och uppföljning av utbildningar. Dess syfte är att fungera som den naturliga platsen att söka, anmäla, avanmäla och genomföra kompetenshöjande aktiviteter. Den är ett stöd för dig som chef och medarbetare inom regionen och privata vårdgivare. I Kompetensplatsen hittar du lärarledda utbildningar, interaktiva utbildningar och kompetenskort.

I Kompetensplatsen har medarbetaren, chefen och andra behöriga roller möjlighet att se vilka utbildningar man är bokad till, vilka som har genomförts samt ta ut rapporter för sin verksamhet.

Medarbetaren själv och chefen kan registrera genomförda utbildningar som inte har bokats via Kompetensplatsen för att på så sätt skapa ett CV. Uppgifter om medarbetare i Kompetensplatsen hämtas från HSA-katalogen.

HITTA TILL KOMPETENSPLATSEN

Alla når Kompetensplatsen oberoende av plats och tid från dator, surfplatta eller mobiltelefon via www.regionvastmanland.se/larcentrum

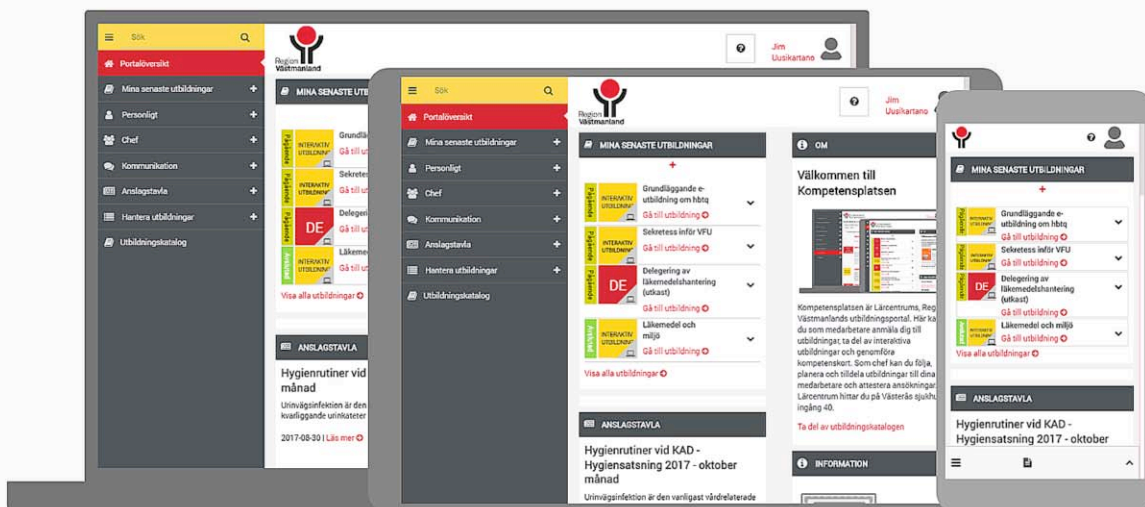
Gå vidare till Kompetensplatsen och välj en av länkarna intern eller extern.

Inom regionen når du också Kompetensplatsen via Arbetsplatsen och Min vardag.

KOM IHÅG!

Lika viktigt som att du anmäler dig till utbildning i Kompetensplatsen är det att du avanmäler dig vid förhinder.

Detta för att utbildningarna ska kunna genomföras och på bästa sätt.



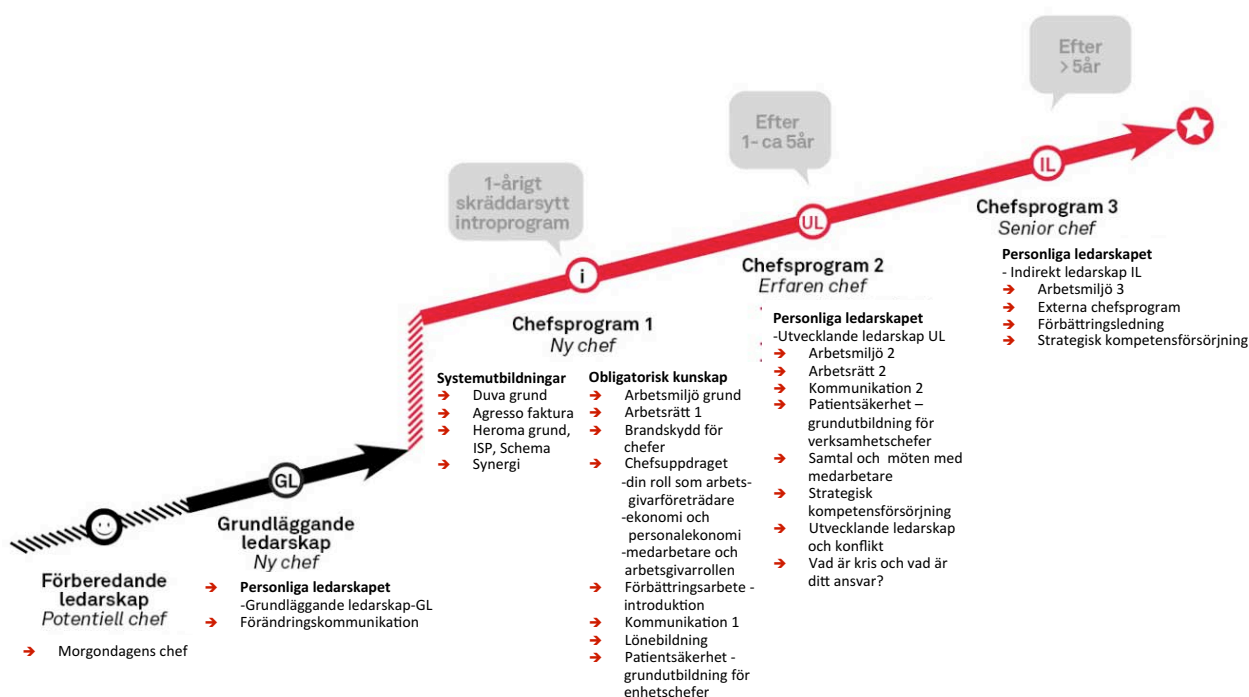
Chef- och ledarutveckling

Chef- och ledarutvecklingen ska bidra till regionens utveckling som värde- och kunskapsstyrd organisation.

Samverkan och samarbete är en avgörande del i det framtida utvecklingsarbetet inom Regionen. Inriktningen för utveckling av chefer- och ledare i Region Västmanland ska vara framåtsyftande och stärka ett ansvarstagande ledarskap som kan styra, leda och organisera en värde- och kunskapsstyrd organisation och möjliggöra gränsöverskridande förhållningssätt. Det fordrar ett ledarskap med vidgad systemförståelse och arbetssätt där samverkan över gränser och i team dominerar. Chefsförsörjning och ledarutveckling är prioriterade utvecklingsområden och förutsättningarna för chefer att utöva sitt ledarskap skall förbättras. Vårt Chef- och ledarutvecklingsprogram fokuserar på ledarutmaningar. Målet är att uppnå goda resultat för hela organisationen utifrån uppsatta mål genom

att leda sig själv, medarbetare, grupper och verksamhet. Värderingar och förhållningssätt återspeglas i ledarskapet och ledarskapet är en relation och förebild där medarbetarens förtroende ständigt måste erövas. Utgångspunkten för ledarskapet inom Region Västmanland är vår vision, värdegrund, Medarbetarpolicy och andra styrande dokument. I våra utbildningar får chefer- och ledare en solid bas att stå på för att utveckla sig själva som ledare, från grundläggande ledarskap till strategiskt ledarskap.

Som chef leder du på ett eller annat sätt, men som ledare är du inte alltid chef. Externa chefsprogram anordnas i samverkan med Region Västmanland, Västerås stad, Landstinget i Sörmland och Eskilstuna Kommun som en del av Samhällskontraktet.



Ledarutveckling och ledarskap

Förändringskommunikation

Förändringskommunikation i praktiken, för ledare utan att formellt vara chef, stöttar och orienterar i vilka förväntningar som finns på det kommunikativa ansvaret och dig som kommunikativ ledare.

Målgrupp: Ledare och chefer.

Grundläggande ledarskap, GL

Grundläggande ledarskap vänder sig till ledare utan formellt chefskap och nya chefer med behov av grundläggande ledarskapsutbildning. Fokus är på din ledarroll och utbildningen rustar dig att fungera som ledare och gruppmedlem genom fördjupad insikt om dig själv som person och ledare.

Målgrupp: Ledare och chefer.

Morgondagens chef

Morgondagens chef är en del av Region Västmanlands chefsförsörjningsprocess med syfte att ge kunskap och en tydlig bild av vilka utmaningar som ett chefsåtagande innebär och insikt kring de egna förutsättningarna och viljan att leda. Under hösten 2018 har urvalsprocessen genomförts inför utbildningsstart 2019.

Målgrupp: Alla medarbetare.

Chefsprogram i tre steg

I Region Västmanland är chefsuppdraget en egen yrkesroll. Som chef företräder du Region Västmanland både internt och externt och ansvarar över verksamhet, medarbetare och ekonomi. Ledarskapet å andra sidan är den viktigaste kompetensen för att bli framgångsrik som chef. Ledarskapet är något som kan tränas och utvecklas från grundläggande ledarskap till strategiskt ledarskap. Vårt vidareutvecklade chef- och ledarprogram anpassas efter var du befinner dig i ditt ledarskap.

Ledarutvecklingen för chefer byggs stegvis och vilar på evidensbaserad forskning, från grundläggande ledarskap till utvecklande och slutligen indirekt ledarskap - att gå från att leda sig själv, till att leda genom andra.

CHEFSPROGRAM 1

obligatorisk kunskap för ny chef
1-årigt introduktionsprogram

Arbetsmiljö grund

Arbetsrätt 1

Brandskydd för chefer

Chefsuppdraget - Din roll som arbetsgivarföreträdare

-ekonomi och personalekonomi

-medarbetare och arbetsgivarrollen

Förbättringsarbete - introduktion

Kommunikation 1 - Chefen som kommunikatör

Lönebildning

Patientsäkerhet - Grundutbildning för enhetschefer

Systemutbildningar

CHEFSPROGRAM 2

för erfaren chef

Personliga ledarskapet - Utvecklande ledarskap

Arbetsmiljö 2

Arbetsrätt 2

Förbättringsledning

Patientsäkerhet - grundutbildning för verksamhetschefer

Samtal och möten med medarbetaren

Strategisk kompetensförsörjning

Utvecklande ledarskap och konflikt

Vad är en kris och vad är ditt ansvar?

CHEFSPROGRAM 3

senior chef

Personliga ledarskapet - Indirekt ledarskap

Arbetsmiljö 3

Externa chefsprogram

Förbättringsledning

Strategisk kompetensförsörjning



Fortsättning

● Arbetsmiljö – grund

Obligatorisk utbildning för chefer. Utbildningen vänder sig till chefer och skyddsombud och genomförs gemensamt för att ge en bas i hur arbetsmiljöarbetet ska bedrivas. Utbildningen ger grundläggande kunskap om och hur man får till ett systematiskt arbetsmiljöarbete från teori till praktik. Ingår i Chefsprogram 1.

Målgrupp: Chefer och sektionsledare/arbetsledare samt skyddsombud.

● Arbetsmiljö, chefsprogram 2

För erfarna chefer. Fördjupar kunskaperna i hur man förebygger och hanterar arbetsmiljö- och hälsoproblem med specifikt fokus på den organisatoriska och sociala arbetsmiljön som baseras på case.

Målgrupp: Chefer.

● Arbetsmiljö, chefsprogram 3

Fördjupning för seniora chefer där arbetsmiljöarbetet bedrivs via indirekt ledarskap och hur man kan följa upp och säkerställa att de som fått uppgiften har kunskap, förutsättningar samt lever upp till kraven i arbetsmiljölagen.

Målgrupp: Chefer.

● Arbetsrätt, chefsprogram 1

För nya chefer och är obligatorisk kunskap som ger grunderna i arbetsrättslig lagstiftning och gällande avtal som reglerar förhållandet mellan arbetsgivare och arbetstagare, med inriktningen på de delar som berör Region Västmanland.

Målgrupp: Chefer.

● Arbetsrätt, chefsprogram 2

För erfarna chefer. Utbildningen bygger vidare på chefsprogram 1, ger möjlighet att fördjupa kunskap och förståelse för hanteringen av individärenden med tillämpning av arbetsrätten.

Målgrupp: Chefer.

● Chefsuppdraget, chefsprogram 1 – din roll som arbetsgivarföreträdare

Två utbildningar ingår i Chefsuppdraget och de syftar till att ge trygghet i rollen och öka möjligheten att fatta rätt beslut.

”Ekonomi och personalekonomi”

För nya chefer och är obligatorisk kunskap. Utgår från ekonomi och personalekonomi, där utgångspunkten är vardagen som chef.

Målgrupp: Chefer.

”Medarbetare och arbetsgivarrollen”

För nya chefer och är obligatorisk kunskap. Utgår från HR-perspektivet, att leda medarbetare och ge insikt i om vad ditt ansvar i arbetsgivarrollen innebär.

Målgrupp: Chefer och ledare med personalansvar.

● Indirekt ledarskap, chefsprogram 3

Ingår i Chefsprogram 3 för seniora chefer som leder en eller fler chefsnivåer. Utbildningen tar sin utgångspunkt i förståelsen för det strategiskt-/indirekta ledarskapets betydelse för att nå ut med organisationens mål, vision och värderingar. Hur det indirekta ledarskapet påverkar medarbetarnas engagemang, verksamheten och organisationen, med såväl direktiv uppifrån som krav nedifrån.

Målgrupp: Chefer.

● Kommunikation, chefsprogram 1 – Chefen som kommunikatör

För nya chefer och är obligatorisk kunskap. Orienterar i vilka förväntningar som finns på det kommunikativa ansvaret hos cheferna i regionen, men också vilket stöd som går att få.

Målgrupp: Chefer.

● Kommunikation, chefsprogram 2 – Leda med kommunikation

För erfarna chefer. Ger möjlighet att reflektera och stärka kompetensen och prova på metoder som kan underlätta vardagen och inspirera ett kommunikativt ledarskap.

Målgrupp: Chefer.

● Lönebildning, chefsprogram 1

För nya chefer och är obligatorisk kunskap. Utbildning i vad du som chef bör veta för att sätta rätt lön och de omgivande faktorer som chefer har att förhålla sig till.

Målgrupp: Chefer.

Nytt 2019

● Patientsäkerhet – Grundutbildning för enhetschefer, chefsprogram 1

Grundutbildningen för chefer inom hälso- och sjukvården. Den vänder sig också till avvikellesamordnare och lokala patientsäkerhetsteam, med syfte att ge kunskaper och verktyg inom patientsäkerhet för ett effektivt lokalt patientsäkerhetsarbete i syfte att minska vårdskador.

Målgrupp: Enhetschefer - obligatorisk kunskap för nya enhetschefer. Vänder sig också till avvikellesamordnare och lokala patientsäkerhetsteam.

Nytt 2019

● Patientsäkerhet – Grundutbildning för verksamhetschefer/medicinskt ledningsansvarig

Grundutbildning för verksamhetschefer inom hälso- och sjukvården samt för Medicinskt ledningsansvariga. Med syfte att ge verksamhetschef-/medicinskt ledningsansvarig kunskap inom patientsäkerhetsområdet för att ge förutsättningar att leda arbetet i verksamhet på ett sätt som minimerar vårdskador.

Målgrupp: Verksamhetschefer, Medicinskt ledningsansvariga.

Nytt 2019

● Strategisk kompetensförsörjning, chefsprogram 2 och 3

Fördjupar kunskaperna inom kompetensförsörjning och rekrytering, teori och praktiskt arbete blandas.

Målgrupp: Chefer.

● Samtal och möten med medarbetare, chefsprogram 2

För erfarna chefer samt för ledare med medarbetaransvar. Utbildningen handlar om samtalen som chefen har med medarbetaren/medarbetargruppen – syftet med samtalen och hur man förbereder och genomför dem.

Målgrupp: Chefer och ledare med personalansvar.

● Utvecklande ledarskap – att leda sig själv och leda medarbetare, chefsprogram 2

Fokus på att öka förståelsen för sambandet mellan det individuella/personliga ledarskapet och organisatoriska förutsättningar och hur det samverkar med omvärldens krav och förväntningar. Förstärka och utveckla ledarbete-enden som stämmer överens med Region Västmanlands gemensamma vision, värdegrund och chefsprofil för chef- och ledarskap.

Målgrupp: Chefer.

● Vad är en kris och vad är ditt ansvar? chefsprogram 2

För erfarna chefer. Ger kännedom om Region Västmanlands systematiska säkerhetsorganisation och förståelse för ansvaret och rollen som ledare.

Målgrupp: Chefer.

● Utvecklande ledarskap - konflikthantering, chefsprogram 2

Möjlighet att fördjupa kunskaper och praktiska färdigheter kring konflikthantering utifrån ledarstilar och framför allt det utvecklande ledarskapet, att ta ansvar, vara autentisk, kunna ge stöd och konfrontera när så behövs. Men också att kunna uppmuntra till delaktighet och kreativitet för att lösa uppkomna knutar.

Målgrupp: Chefer som deltagit i grundutbildning i Utvecklande ledarskap, UL.

Förändrings- och förbättringsarbete

Nytt (våren 2019)

● Förbättringsarbete – introduktion

Introduktionsutbildning för chefer, ledare, verksamhetsutvecklare och andra medarbetare som arbetar med förbättringsarbete. Du får svar på frågor som vilka olika roller som finns i förbättringsarbete, och vad just din roll innebär samt vilka olika metoder och modeller som Region Västmanland använder. Utbildningen introducerar även förändringsledning som begrepp och varför det är viktigt att arbeta med. Ingår i Chefsprogram 1 för nya chefer och är obligatorisk kunskap.

Målgrupp: Alla medarbetare.

● Praktiskt förbättringsarbete

Medarbetare som arbetar med förbättringsarbeten. Den passar för dig som ska driva ett förbättringsarbete, och har ett problem utan känd lösning. Vi arbetar utifrån en enkel modell som ger struktur och stöd för att lyckas. Du får stöd och coaching under tiden, dessutom utbyter ni som deltar erfarenheter och lär av varandra. Du rekommenderas att gå utbildningen Process och processutveckling-introduktion innan.

Målgrupp: Alla medarbetare.

Nytt (våren 2019)

● Verktyg för förbättringsarbete

Denna utbildning ger kunskap om ett antal verktyg och modeller, samt möjlighet att praktiskt prova på.

Målgrupp: Alla medarbetare.

Nytt (våren 2019)

● Förbättringsledning, chefsprogram 2 och 3

Utbildning för erfarna och seniora chefer. Tar sin utgångspunkt i kunskapsstyrning och chefens roll i att leda förbättringar.

Målgrupp: Chefer.

Kompetensutveckling för internutbildare

Du som utbildar vid Lärcentrum i utbildningar som finns i kompetensutvecklingskatalogen ”Din väg” kallas för internutbildare. Det finns ett utbildarnätverk för internutbildare som är förankrat och godkänt av hälso- och sjukvårdsgruppen. Nätverket är en del i att säkerställa Region Västmanland som en kunskapsorganisation.

Med stöd av den pedagogiska plattformen är ambitionen att du som utbildare ska växa och utvecklas i lärande, undervisning och samspelet mellan dessa. Du som utbildare förväntas kunna växa i din utbildarroll, så att du anpassar nivån på utbildningen i relation till uppsatta lärandemål

och målgrupp. Att du är specialist inom ditt ämnesområde bidrar till att du kan delge den senaste evidensen och/eller riktlinjer inom ditt område. Ett öppet förhållningssätt där reflektion är bärande i utbildningen eftersträvas. Med anledning av detta är ambitionen att du deltar i nätverk vid inbjudan samt att Lärcentrum erbjuder seminarium eller liknande inom exempelvis pedagogik, didaktik eller retorik.

Här nedan presenteras de utbildningar som riktar sig till dig som är eller vill bli internutbildare. Anmälan sker i samråd med din närmsta chef.

- *Utbildningar inom pedagogik och didaktik*
- *Utbildning till instruktör i medicinsk simulering med fokus på kunskap och lärande*
- *Utbildning för instruktör i medicinsk simulering med fokus på design för kunskap och lärande*

Under rubriken regelbundet återkommande utbildningar i katalogen finner du även information om utbildning att bli:

- *Instruktör i förflyttningskunskap*
- *Instruktör inom hjärt- och lungräddningsområdet*
- *Instruktör inom proACT*

För dig som är internutbildare finns utbildarnätverk inom olika utbildningsområden:

- *Nätverksträff för dig som är instruktör/ombud inom förflyttningskunskap, trycksår*
- *Nätverksträff för dig som är HLR instruktör*
- *Nätverksträff för dig som är internutbildare*

Mer information om de olika utbildningarna finner du i Kompetensplatsen.

Regelbundet återkommande utbildningar

Här hittar du utbildningar som är regelbundet återkommande. Beroende på yrkesgrupp och verksamhetsområde så är en del av utbildningarna obligatorisk kunskap. En del av utbildningarna regleras via riktlinjer och fler av dem syftar på att öka patient- och medarbetarsäkerhet inom regionens verksamheter.

De regelbundet återkommande utbildningarna är utbildningar som Lärcentrum som utbildningsutförare ska svara för i Region Västmanland.

En del av utbildningarna regleras av lagar, avtalsregler och förordningar. Flera av utbildningarna ska genomgå av samtliga medarbetare vid Region Västmanland.

Exempel på utbildningar är brand, gas, HLR samt förflyttningskunskap. Medicinsk teknik erbjuds verksamheterna för att säkerställa användandet av medicintekniska produkter.

Inom ramen för Lärcentrums verksamhet finns Kliniskt träningscentrum (KTC) där det finns möjlighet att omsätta teori till praktiskt genomförande. KTC finns både i Köping och Västerås.

Regelbundet återkommande utbildningar som regleras av riktlinjer

Brandskydd - Grundutbildning för medarbetare inom vården

Utbildningen ger dig grundläggande utbildning med teori och praktiska övningar inom brandskydd. Utbildningen ska upprepas vart tredje år.

Målgrupp: Alla medarbetare.

Brandskydd - Grundutbildning för administrativa medarbetare

För dig som inte arbetar i vårdnära miljö. Utbildningen ger dig grundläggande utbildning med teori och praktiska övningar inom brandskydd. Utbildningen ska upprepas vart femte år.

Målgrupp: Alla medarbetare.

Brandskydd - Utbildning för chefer

Utbildningen tar upp syftet med det systematiska brandskyddsarbetet, de viktigaste lagarna och föreskrifterna, chefens ansvar enligt lag och via delegering m m. Den här utbildningen ersätter inte grundutbildningen. Obligatorisk kunskap för chefer.

Målgrupp: Chefer.



Förflyttningskunskap med tungviktsdockan Biggles 180 kg.

Brandskydd - Utbildning för brandskyddsombud

Utbildning för brandskyddsombud som ska utföra egenkontroller inom verksamheten. Den här utbildningen ersätter inte grundutbildningen. Se även separat utbildning för hur du registrerar egenkontroller i Synergi.

Målgrupp: Alla medarbetare.

Brandskydd - Utrymningsövning på arbetsplats

Ska genomföras varje år.

Målgrupp: Alla medarbetare.

Gashantering för ombud

Är under planeringsfas och mer information kommer på Kompetensplatsen.

Förflyttningskunskap

Att ge adekvat stöd när en patient förflyttar sig är något som all personal ska kunna utföra på ett säkert sätt, både för patienter och sig själv. Regelbunden utbildning i förflyttningskunskap skapar grund för en god omvårdnad, medför en säkrare arbetsmiljö samt minskar risken för skador.

Förflyttningskunskap – utbildning för medarbetare med patientnära arbete

Utbildningen ska ge deltagaren möjlighet att praktiskt träna och utveckla sina förflyttningsfärdigheter, i relation till såväl patientens som sina egna förutsättningar. Teoretisk och praktisk genomgång av förflyttningskunskapens grundprinciper, belastningsergonomi och patientsäkerhet. Kom ombytt i arbetskläder samt med stadiga skor.

Målgrupp: Alla medarbetare.

Förflyttningskunskap - anpassad

Utbildningen anordnas med stöd av utbildningssamordnare och anpassas utifrån behov och efterfrågan, t ex tungvikt, sköra patienter. Kan förläggas på den egna enheten eller vid Lärcentrum.

Målgrupp: Alla medarbetare.

Förflyttningskunskap - instruktörsutbildning

Av chef utsedd medarbetare med intresse av att utbilda. Efter avslutad utbildning har deltagaren kompetens för att hålla i förflyttningsutbildning inom sin verksamhet eller liknande. Erbjuds dels för medarbetare på vårdavdelning, dels anpassad för mottagningsverksamhet och rehab.

Målgrupp: Alla medarbetare.

Utbildning kan ske med instruktör i medicinsk simulering på din egen klinik och/eller i samverkan med instruktör från KTC. Här nedan är exempel på utbildningar som bedrivs i Lärcentrums utbildningslokaler eller med instruktör/operatör från klinisk verksamhet.

Kandidat Akut Team Träning (KATT)

KATT handlar om att träna akuta barnfall i en simuleringsmiljö för läkarstudenter från Uppsala Universitet, när de gör sin region placering i Västerås. De tränar tillsammans med sjuksköterskestudenter från Mälardalens Högskola och alla agerar utifrån sin blivande yrkesprofession. Fallen är realistiska och stimulerar studenterna till kommunikation och lagarbete, utan stressen att behöva examineras eller skada den riktiga patienten.

Simulerad Akut Neonatal Teamträning (SANT)

Syftet med träningen är att låta tvärprofessionella team som i sin vardag möter nyfödda barn som inte andas efter födelsen, träna tillsammans i simulatormiljö för att optimera omhändertagandet av barnet. Förutom rent teknisk färdighetsträning läggs fokus på viktiga team- och ledarskapsegenskaper. Tydlig kommunikation-, ledarskap och att utnyttja hela teamets samlade kompetens för barnets bästa är nyckelbegrepp under utbildningen. Alla scenarier filmas och används vid återkoppling efter varje scenario.

Barn Akut Team Träning (BATT)

Syftet med utbildningen är att teamet runt det akut sjuka barnet ska få öva tekniska och icke-tekniska moment som kommunikation, teamarbete och strukturer som ABCDE. Utbildningen varvar teori och praktiska övningar med simulering där film används som en del i reflektionen.





Teamträning i obstetrik – (TIO)

Teamträning i obstetrik är en simulerad träning av komplicerade obstetriska situationer. Metoden grundar sig på evidensbaserad kunskap. Alla yrkeskategorier deltar utifrån sin egen yrkesroll. Träningen utförs med hjälp av minnesramsor, praktiska övningar och simulerade patientfall. Inläringen förstärks genom att videoinspelning används för återkoppling. Film används som en del i reflektionen.

Trauma Teams Träning - (TTT)

Syftet är att hela trauma teamet ska få öva tekniska och icke tekniska moment vid omhändertagandet av en traumapatient. Utbildningen varvar teori och simulerade patientfall. Utbildningen förmedlar verktyget Crew Resource Management (CRM) för att bidra till säkerhetskultur i teamarbete och ledarroll.

Hjärt- och lungräddning (HLR)

Hjärt- och lungräddning (HLR) är något som alla i samhället skall kunna utföra oavsett vilket yrke personen har. Det finns ett flertal olika utbildningar inom hjärt- och lungräddning och vilka som är målgrupp kan du läsa under respektive utbildning. Gemensamma lärandemål för alla HLR utbildningar är att du efter utbildning ska kunna:

- Förstå vikten av tidigt larm, tidig HLR och tidig defibrillering
- Utföra HLR med god kvalitet med både en- och två-livräddarteknik
- Förstå vikten av teamarbete och att utse en teamledare

Riktlinjerna för tidsintervallet mellan utbildningarna och vilken utbildning som ska genomföras är olika för regionens personalkategorier. Är du osäker om ovanstående finns ett dokument i ledningssystemet "Hjärt- och lung- räddning-HLR" som beskriver vilken utbildning och tidsrymd som är aktuell. Inför HLR utbildning krävs tid för självläring (läst bok, gjort webbutbildning). För mer information om respektive HLR utbildning, se Kompetensplatsen.

A-HLR

Deltagaren lär sig att självständigt behandla en patient med hjärtstopp inkluderande HLR, defibrillering, läkemedel och teamträning enligt HLR-rådets riktlinjer. Utbildningsprogrammet bygger på grundutbildningen i S-HLR.

Målgrupp: Läkare och sjuksköterskor.

Barn-A-HLR

Deltagaren lär sig att självständigt bedöma svårt sjuka barn samt behandla ett barn med hjärtstopp. I utbildningen tas även luftvägshantering, handhavande av intraosseös infart och vätsketillförsel upp. Utbildningen riktar sig till läkare och sjuksköterskor som arbetar med barn inom hälso- och sjukvården eller i prehospital verksamhet där det krävs beredskap för att kunna ta hand om barn med andnings- och/eller hjärtstopp.

Målgrupp: Läkare och sjuksköterskor.

Barn-HLR

Utbildningen innehåller HLR på barn från 0 år till puberteten, åtgärder när barnet satt i halsen, barnolycksfall och att känna igen allvarliga akuta sjukdomar. Utbildningen vänder sig i första hand till icke vårdnära medarbetare.

Målgrupp: Alla medarbetare.

Instruktörsutbildning Barn-HLR

Efter genomgången instruktörsutbildning ska den blivande instruktören kunna planera och genomföra grundutbildning i Barn HLR.

Målgrupp: Alla medarbetare.

Instruktörsutbildning S-HLR

Efter genomgången instruktörsutbildning ska den blivande instruktören kunna planera och genomföra grundutbildning i S-HLR.

Målgrupp: Läkare, sjuksköterskor, undersköterskor, skötare och andra vårdnära medarbetare.

Instruktörsutbildning S-HLR Barn

Efter genomgången instruktörsutbildning ska den blivande instruktören kunna planera och genomföra grundutbildning i S-HLR Barn.

Målgrupp: Läkare, sjuksköterskor, undersköterskor, skötare och andra vårdnära medarbetare.

Instruktörsutbildning Vuxen HLR

Efter genomgången instruktörsutbildning ska den blivande instruktören kunna planera och genomföra grundutbildning i Vuxen HLR med hjärtstartare.

Målgrupp: Alla medarbetare.



Fortsättning

S-HLR Barn

Deltagaren får lära sig de vanligaste orsakerna till hjärtstopp hos barn, förstå handlingsplanen samt kunna utföra rätt åtgärder vid hjärt-/andningsstopp hos barn

Målgrupp: Läkare, sjuksköterskor, undersköterskor, skötare och andra vårdnära medarbetare.

S-HLR Vuxen

I utbildningen ingår träning i kompressioner, ventilering och användning av halvautomatisk defibrillator. En del av utbildningen inriktar sig på scenarioträning.

Målgrupp: Läkare, sjuksköterskor, undersköterskor, skötare och andra vårdnära medarbetare.

Vuxen HLR

HLR utbildningen lär dig att undersöka medvetande och kontrollera livstecken på en till synes livlös person, larma och göra hjärt-lungräddning. Det ges även en kort introduktion hur en hjärtstartare fungerar.

Målgrupp: Alla medarbetare.

Utbildningar som regelbundet återkommer i utbildningsutbudet

Medicinsk Teknik - grundutbildning

Utbildningen vänder sig till medarbetare som i sitt arbete använder medicinteknisk utrustning och ger dig grundläggande kunskaper i säker hantering av medicinteknisk utrustning. Lärandemål, efter genomförd utbildning förväntas du ha kunskap om avdelningen Medicinsk Teknik och medicintekniska utrustningar som stödfunktion för patientsäkerheten. Kunna tillämpa säker elhantering i samband med användning av medicintekniska utrustningar och ange ditt eget ansvar i samband med användning av medicintekniska utrustningar.

Målgrupp: Alla medarbetare.

Medicinsk Teknik - fördjupningsutbildning

Utbildningen vänder sig till medarbetare med ansvar för medicinteknisk utrustning eller medicintekniska samordnare. Utbildningen ger dig ett över-gripande säkerhetstänkande kring användandet av medicinteknisk utrustning. Kunna ange ditt eget och andras ansvar i samband med användning av medicintekniska utrustningar och känna till och kunna medverka i inköpsprocesser.

Målgrupp: Chefer och ledare, andra vårdnära medarbetare.

Att utreda händelser i vården (tidigare händelseanalysutbildning)

Under våren kommer den tidigare händelseanalysutbildningen att revideras. Syftet är att bredda utbildningen till att omfatta fler sätt att utreda händelser på för att öka den grundläggande utredningskompetensen.

Målgrupp: Alla medarbetare.

Strålsäkerhetsutbildning, grundläggande för medarbetare på röntgen

Utbildningen vänder sig till alla medarbetare som kommer i kontakt med joniserande strålning i det dagliga arbetet inom opererande enheter. Utbildningen syftar till att ge dig grundläggande kunskap om joniserande strålning, de lagar och förordningar som gäller inom området, strålningens inverkan på människokroppen, vilka risker som finns och hur man minimerar dessa. Utbildningen ska repeteras vart fjärde år och då via kompetenskort.

Målgrupp: Alla medarbetare.

Strålsäkerhetsutbildning, grundläggande för medarbetare på röntgen

Utbildningen vänder sig till alla medarbetare som kommer i kontakt med joniserande strålning i det dagliga arbetet på röntgenavdelningen. Utbildningen syftar till att ge dig grundläggande kunskap om joniserande strålning, de lagar och förordningar som gäller inom området, strålningens inverkan på människokroppen, vilka risker som finns och hur man minimerar dessa. Utbildningen ska repeteras vart fjärde år och då via kompetenskort.

Målgrupp: Alla medarbetare.

Systemutbildningar

Inom Region Västmanland finns ett antal system och i vissa fall krävs att man har genomfört utbildningen innan användandet.

1177 Vårdguidens e-tjänster

Utbildningen vänder sig till nya och gamla administratörer av systemet 1177 Vårdguidens e-tjänster (Mina vårdkontakter). Utbildningen syftar till att lära sig hur systemet fungerar, hantera behörigheter, administrera nya tjänster på mottagningen och få information om nyheter.

Målgrupp: Alla medarbetare.

Agresso - Beställning av förbrukningsmaterial

Utbildningen vänder sig till dig som är utsedd beställare och syftar till att ge kunskap om hur du kan beställa förbrukningsmaterial genom att söka i produktregistret, skicka beställning och skapa favoriter.

Målgrupp: Alla medarbetare.

Agresso - Fakturautbildning

Utbildningen vänder sig till dig som är utsedd att hantera inkommande fakturor. Syftet med utbildningen är att ge kunskap om hur du kan kontera, attestera, söka fakturor samt göra varumottagning/inleverans av levererade artiklar.

Målgrupp: Alla medarbetare.

Agresso - Försäljningsorder web

Utbildningen vänder sig till dig som registrerar försäljningsorder. Syftet med utbildningen är att du ska lära dig hantera försäljningsorder direkt på webben.

Målgrupp: Alla medarbetare.

Agresso - Läkemedelsbeställning

Utbildningen vänder sig till dig som är utsedd läkemedelsbeställare. Syftet med utbildningen är att ge kunskap om hur du kan beställa läkemedel från avtalad apoteksaktör, skapa favoriter, söka i produktregistret och göra varumottagning/inleverans av levererade artiklar.

Målgrupp: Sjuksköterskor med uppdrag att beställa läkemedel.



DUVA - Grundutbildning

Utbildningen vänder sig till dig som aktivt arbetar med verksamhetsuppföljning och rapportering och syftar till att ge grundläggande kunskaper om DUVA med fokus på funktioner i verktyget.

Målgrupp: Chefer och ledare samt andra medarbetare.

DUVA - Föreläsning

Utbildningen vänder sig till dig som aktivt arbetar med verksamhetsuppföljning och rapportering och syftar till att ge mer avancerade kunskaper så att djupare analyser av verksamheten kan göras.

Målgrupp: Chefer och ledare samt andra medarbetare.

Heroma - Grundutbildning

Utbildningen vänder sig till dig som hanterar det dagliga arbetet i Heroma, som att godkänna och registrera frånvaro och arbetsförändringar samt göra olika rättningar.

Målgrupp: Chefer med personalansvar.

Heroma - Repetition

Repetition av delar från grundutbildningen
Tips och trix
Nyheter i Heroma

Målgrupp: Chefer med personalansvar.

Heroma - Självservice och Kom & Gå

Målgrupp: Alla medarbetare.

Heroma - Schemautbildning

Utbildningen vänder sig till chefer och ledare och de medarbetare som ska arbeta med schemaläggning i Heroma. Efter genomförd utbildning ska du kunna registrera, kopiera och omplanera scheman.

Målgrupp: Chefer och ledare samt andra medarbetare.

Offentlighetsprincipen och Diarieföring

Ett informationstillfälle om grunderna i offentlighetsprincipen och regionens rutiner för diarieföring.

Målgrupp: Chefer och administrativ personal.

Tid: Ca 1,5 timme.



Office 365 - Arbeta smartare

Utbildningen vänder sig till dig som arbetar med administrativa uppgifter. Syftet med utbildningen är att få kännedom om de olika funktionerna i Office 365. Vardagliga situationer är utgångspunkten för att bidra till att förenkla arbetet med stöd av Office 365. Det kan handla om hur du har ett smartare möte eller jobbar effektivare i grupp. De olika delarna inom Office berörs kortfattat: Outlook e-post och kalender, Skype, OneNote, OneDrive, SharePoint och Teams. Lärandemålen är att efter utbildningen förväntas du ha kännedom om de olika funktionerna i Office 365 och om var du självständigt söker information om de olika delarna inom Office 365.

Målgrupp: Alla medarbetare.



Synergi - Grundutbildning

Utbildningen vänder sig till chefer och ledare samt de medarbetare som på delegation ska ha behörighet till och hantera ärenden i Synergi. Grundutbildningen krävs för att få behörighet som avvikellesamordnare. Utbildningens syfte är att ge grundläggande kunskap i systemet för att du ska kunna hantera avvikelser, inkomna synpunkter/klagomål och Patientnämndsärenden.

Målgrupp: Chefer och ledare samt andra medarbetare.

Synergi – Sökverktyg och rapporter/utdata

Utbildningen vänder sig till dig som avvikellesamordnare, chefer och ledare. Utbildningen syftar till att ge grundläggande kunskaper i sökverktyget i Synergi.

Målgrupp: Chefer och ledare samt andra medarbetare.

Synergi - Registrering av skyddsronder

Utbildningen vänder sig till dig som skyddsombud och till chefer. Utbildningen syftar till att ge kunskaper för att registrera skyddsronder i Synergi.

Målgrupp: Chefer och ledare samt andra medarbetare

Synergi - Registrering av egenkontroller i brandskydd

Utbildningen vänder sig till dig som brandskyddsombud. Utbildningen syftar till att ge kunskaper att registrera och hantera egenkontroller i inspektionsledning, en modul i Synergi.

Målgrupp: Alla medarbetare.



Utfärdarutbildning Centuri - Ledningssystemet

Utbildningen vänder sig till blivande utfärdare som är utsedd av verksamheten att utfärda dokument i dokumenthanteringssystemet Centuri, samt även till granskare/godkännare i systemet. Utbildningen syftar till att ge grundläggande kunskaper för att kunna utfärda/godkänna dokument i dokumenthanteringssystemet. Du får kännedom om regionens ledningssystem och hur det är uppbyggt.

Målgrupp: Alla medarbetare.

Yrkes- och verksamhetsinriktade utbildningar

Utbildningarna inom kategorin ska säkra kompetens och stärka kunskapsutvecklingen i hälso- och sjukvården.

Här hittar du utbildningar som riktar sig till majoriteten av medarbetarna.

Utbildningarna är en del av de insatser som görs för att säkra kompetens/personalförsörjningen i hälso- och sjukvården och för att stärka och utveckla kunskap och kompetens hos medarbetarna inom regionens verksamheter. Utbildning vid kliniskt träningscentrum sker i enlighet med Vårdhandboken och där så är möjligt i enlighet med evidens, nationella och lokala riktlinjer. Medarbetare ges möjlighet att träna och utveckla sina färdigheter utan patienten för patientsäkerheten.

Kompetensutveckling bedrivs med hjälp av utbildningsmodeller/simuleringsdockor som möjliggör träning av ett verkligt tillstånd hos patienten, genom pedagogiken ”lära genom att göra.”

Utbildningarna är många gånger uppbyggda så att reflektionen är en betydande del i utbildningen. Med stöd av reflektion fördjupas och vidareutvecklas kunskaper både hos nya medarbetare och för dig som arbetat ett tag inom regionen. Att mötas, reflektera och samverka över gränser vid utbildning bidrar till arbetet med patienten i centrum.



I Introduktionsåret för nyutexaminerade sjuksköterskor sker färdighetsträning enligt Vårdhandboken och nationella riktlinjer



Undersköterskeutbildning med fördjupning inom allmän omvårdnad

Utbildningsprogram för ST-läkare

- Startseminarium
- Hälso- och sjukvårdens organisation
- Medarbetarskap och ledarskap
- Kommunikation och pedagogik
- Juridik
- Läkemedel
- Försäkringsmedicin
- Palliativ vård
- Hälsofrämjande och sjukdomsförebyggande arbete

Utbildningsprogram med syfte att bereda samtliga ST-läkare möjlighet att uppfylla de basala kurskraven för de specialitetövergripande målen (a- och b-mål enligt SOSFS 2015:8) exklusive medicinsk vetenskap (separat kurs finns). Utbildningsprogrammet löper under ett år och är uppdelat i moduler om vardera 1-2 heldagar. Totalt ingår nio utbildningsmoduler, vilket innebär 10,5 dagars utbildning. Två utbildningsprogram löper parallellt med start i januari respektive september, dvs med cirka 6 månaders förskjutning.

Utbildningsprogrammet inleds med ett Startseminarium där nyanställda ST-läkare får orientera sig i de föreskrifter och riktlinjer som reglerar specialiserings-tjänstgöringen. I samarbete med huvudansvarig handledare samt med stöd av erfarna ST-studierektorer får ST-läkaren även möjlighet att arbeta med sin egen utbildningsplan.

Utbildningar för målgruppen undersköterskor/skötare:

- Riskbedömning – undernäring munhälsa, sväljsvårigheter och kommunikation
- Fall och trycksår – Förebyggande arbetssätt
- Patientsäkerhet och vårdhygien
- Fördjupning inom allmän omvårdnad

Kompetensutveckling för undersköterskor

De finns en basutbildning med specifika utbildningsinsatser inom medicinska-, omvårdnads- och vårdtekniska moment. Syfte är att utbildningen ska leda till en fördjupad kunskap och ge möjlighet till reflektion tillsammans med nya och mer erfarna medarbetare. Målsättningen är att stärka undersköterskans/skötarens kompetens och känsla av trygghet i vårdarbetet med fokus på ökad patientsäkerhet.

Basutbildningen är på 2,5 dagar fristående med inriktning mot:

- Riskbedömning; undernäring, munhälsa, sväljsvårigheter och kommunikation, 1 dag
- Fall och trycksår - förebyggande arbetssätt, halvdag
- Patientsäkerhet och vårdhygien, 1 dag

Målgrupp: Undersköterskor och skötare.

Riskbedömning

- Undernäring, munhälsa, sväljsvårigheter och kommunikation.

Lärandemål är att du efter utbildningen förväntas kunna genomföra en munhälsobedömning i enlighet med bedömningsinstrumentet ROAG samt genomföra enklare åtgärder kopplat till bedömningen. Förstå nutritionsvårdsprocessen och utföra enklare nutritionsåtgärder. Stödja kommunikationen för att underlätta i samtal och vara bekant med hjälpmedel och strategier för att underlätta vid kommunikation. Kunna identifiera sväljsvårigheter med dess symtom och risker samt genomföra enkla åtgärder och avgöra när specialistkompetens ska tillkallas för att upprätthålla säker vård.

Målgrupp: Undersköterskor och skötare.

Fall och trycksår - Förebyggande arbetssätt

Lärandemål är att du efter utbildningen förväntas efter utbildning ha kunskap om de vanligaste riskfaktorerna för fall och förståelse för hur fallolyckor kan förebyggas. Du förväntas även ha kunskap om hur ett trycksår uppstår och kunna redogöra för vilka åtgärder som bäst förebygger ett trycksår.

Målgrupp: Undersköterskor och skötare.

Patientsäkerhet och vårdhygien

Lärandemål är att efter utbildning förväntas du kunna förklara med egna ord vad patientsäkerhet är och förklara din egen roll för patientsäkerhet. Känna till de vanligaste riskområdena för vårdskador och ha insikt om betydelsen av att skriva avvikelser som en del i det systematiska patientsäkerhetsarbetet. Kunna beskriva konsekvenser av att inte ha hög följsamhet till hygienrutiner och identifiera vårdhygieniska risker samt föreslå åtgärder för att förebygga uppkomst av vårdrelaterade infektioner.

Målgrupp: Undersköterskor och skötare.

Fördjupning inom allmän omvårdnad

Utbildningen erbjuds till medarbetare med undersköterske- eller skötar-kompetens. Du bör ha praktiserat i din yrkesutövning under minst fem år samt ha en anställning inom Region Västmanland. Lärandemål är att du efter avslutad utbildning förväntas ha färdigheter inom omvårdnad för att kunna fokusera på avvikelser i patientens tillstånd och kunna agera och utföra åtgärder utifrån detta. Att rapportera och dokumentera situationen är något som förväntas i din yrkesutövning och som du under utbildningen får fördjupad förståelse för.

Uttagning till utbildningen sker i samverkan med ansvarig chef på din enhet och utifrån de kriterier/överenskommelser som ni kommit överens om ska gälla före, under och efter utbildningen.

För att du ska kunna tillgodogöra dig utbildningen i så hög grad som möjligt, rekommenderar vi att du deltagit i basutbildning för undersköterskor.

Målgrupp: Undersköterskor och skötare.

Bemötande vid kognitiv svikt

Kognitiv svikt och demenssjukdom förekommer inte sällan hos äldre personer som har kontakt med sjukvården. Med kunskap och förståelse för vad kognitiv svikt innebär utöver rena minnessvårigheter kan den somatiska vården optimeras.

Målgrupp: Sjuksköterskor, undersköterskor samt andra vårdnära medarbetare.

Diabetes, senaste nytt inom vård, behandling och kost

Utbildningen vänder sig till dig som sjuksköterska vid Västmanlands sjukhus i Västerås. Tillfälle för dig att få påfyllnad om det senaste inom ämnet. Allmänt om diabetes, orsak, behandling, rutiner och nya rön. Utbildningen planeras till 1- 2 gånger/år.

Målgrupp: Sjuksköterskor.

Handledarutbildning för läkare

Utbildningen vänder sig till dig som specialist läkare med anställning inom regionen och privata vårdgivare. För att handleda ST-läkare ska alla handledare ha genomgått en handledarutbildning enligt Socialstyrelsens nya föreskrifter och riktlinjer.

Målgrupp: Läkare.

Handledarutbildning för läkare - introduktion och repetition

En halvdag som start för att formellt få en handledarutbildning innan man börjar handleda en egen ST eller bygga på tidigare handledarutbildning.

Målgrupp: Specialistläkare eller snart färdiga ST-läkare med eller utan erfarenhet att handleda ST.

Handledarutbildning för yrkesverk-samma inom vård

Utbildningen vänder sig till dig som i din yrkesutövning handleder studerande. Utbildningen är processinriktad vilket förutsätter ett starkt eget engagemang. Det är därför viktigt att alla handledare deltar på frivillig grund och är närvarande samtliga dagar.

Målgrupp: Alla medarbetare.

Hot och våld – RESIMA - ett grundläggande kommunikativt förhållningssätt i att möta patienter med aggression

RESIMA-modellen är anpassad för omvårdnadspersonal på vårdavdelningar och mottagningar gällande bemötande kring hot och våld. RESIMA-modellen är evidensbaserad och utprövad. Syftet är att förebygga våld samt hur man praktiskt och fysiskt bör agera i konflikt- och våldssituationer, för att minimera risken för skador, kränkningar och obehagliga upplevelser hos patienten.

Målgrupp: Alla medarbetare.

Hälsoinspiratör - grund

Utbildningen vänder sig till utsedda hälsoinspiratörer som gått introduktion via Regionhälsan. Syftet med utbildningen är att ge kunskap om viktiga begrepp som tillhör det hälsofrämjande arbetet. Utbildningen ger dig även kunskap och verktyg så du känner dig trygg i din roll.

Målgrupp: Alla medarbetare.

Hälsoinspiratör - fortbildning

Seminarium/ workshop utifrån ett tema med syfte att ge mer kunskap relaterat till hälsoinspiratörsuppdraget.

Förkunskapskrav: Du ska ha gått introduktion via Regionhälsan.

Målgrupp: Alla medarbetare.

Hälsofrämjande arbetsplats i praktiken

Utbildningen vänder sig till komplett Hälso-team dvs. hälsoinspiratör, skyddsombud och chef. Utbildningen ger arbetsplatsens hälso-team kunskap och struktur för hur ni kan starta den hälsofrämjande processen på er arbetsplats. Ni får även möjlighet att utbyta idéer, processtöd av utbildningsledarna samt klarhet i vad som är nästa steg i hälso-teamets arbete.

Målgrupp: Alla medarbetare.



Fortsättning

Workshop för hälsoteam - Vidareutveckla det hälsofrämjande arbetet på den egna arbetsplatsen

Detta är en workshop för er som är igång med hälsoteam på arbetsplatsen. Workshopen vänder sig till er som vill få inspiration, verktyg eller stöd att komma vidare. Här ges möjlighet att utbyta erfarenheter och lära av varandra.

Målgrupp: Hälsoteam, dvs chef, skyddsombud och hälsoinspiratör.

Introduktionsår för nyutexaminerade nyanställda sjuksköterskor

Inom regionen finns ett introduktionsår för nyutexaminerade sjuksköterskor. Året omfattar 10 utbildningsdagar under den första terminen med inriktning mot arbetsledarrollen, medicin och omvårdnad inom professionen. Intagning till introduktionsåret sker halvårsvis och är obligatoriskt. Resterande termin av introduktionsåret för nyexaminerade sjuksköterskor planerar och genomför sjuksköterskan tillsammans med sin närmaste chef utifrån de individuella och arbetsplatsmässiga behov som finns, det kan innebära specifika utbildningar i Lärcentrums ordinarie utbud eller utbildningar som ges internt på kliniken.

Syftet med introduktionsåret är att komplettera klinikens introduktion, stärka och stödja dig som sjuksköterska i arbetsledarrollen för att bidra till trygghet i yrkesprofessionen. Utvecklingsarbete av introduktionsåret pågår.

Målgrupp: Sjuksköterskor.

Introduktionsträff för nya medarbetare – Regionsgemensam

Den gemensamma introduktionsträffen är en del av introduktionen för nyanställda medarbetare. En orientering om nuläget och utveckling i Region Västmanland som modern kunskapsorganisation.

Målgrupp: Alla medarbetare.

Kommunikation och bemötande – enligt strukturerad SBAR

Utbildningen utgår från grundläggande principer vid kommunikation. Att använda samtalsstrategier vid bemötanden. Samtalsträning med inriktning på SBAR, "Situation, Bakgrund, Aktuell tillstånd, Rekommendation". Utbildningen erbjuds två gånger per år på Lärcentrum som heldagsutbildning. Utbildningen anordnas också på klinik vid behov och efterfrågan.

Målgrupp: Alla medarbetare.

MI-basutbildning i motiverande samtal - utifrån ett hälsofrämjande perspektiv

Utbildningen vänder sig till medarbetare inom Region Västmanland, kommuner eller privata vårdgivare som i sitt arbete möter patienter med olika behov av levnadsförändringar och som önskar fördjupad kunskap med praktiska tillämpningar vid professionella samtal.

Utbildningen avser att presentera Motivational Interviewing (MI) som en sjukdomsförebyggande metod enligt Socialstyrelsen nationella riktlinjer. Basutbildningen består av grundläggande principer och praktisk träning med konkreta verktyg som direkt kan användas i den dagliga verksamheten utifrån riktlinjer av MINT, Motivational Interviewing Network of Trainers.

Strategier som kan användas vid livsstilsrelaterade sjukdomar, följsamhet av behandling, förebyggande hälsovård, återfallsprevention, beteendeenriktad behandling, bemötande av anhöriga och arbetsplatsens spontana möten.

Målgrupp: Alla medarbetare.

Nätverksträff för dig som är instruktör - inom förflyttningskunskap och/eller trycksårsombud

Syfte med nätverksträffarna är att sprida nyheter, utbyta tankar, idéer och erfarenheter. Att fortsätta vår gemensamma strävan mot att förbättra arbetsmiljön samt öka patientsäkerheten och minska förekomsten av skador. Träffar erbjuds i Västerås och Köping.

Målgrupp: Alla medarbetare med patientnära arbete.

Suicidprevention grundutbildning

Ett sätt att förhindra självmord är att ge rätt vård i rätt tid av underliggande psykiska störningar och missbruk eller beroende. Utbildningen förbättrar läkarnas och andra nyckelpersoners möjligheter att känna igen en depression och kunna bedöma suicidrisk.

Målgrupp: Alla medarbetare.

Suicidprevention fördjupningsutbildning

Ett sätt att förhindra självmord är att ge rätt vård i rätt tid av underliggande psykiska störningar och missbruk eller beroende. Att förbättra läkarnas och andra nyckelpersoners möjligheter att känna igen en depression och kunna bedöma suicidrisken är därför en viktig del i suicidpreventionen.

Målgrupp: Alla medarbetare.

Vårdhygien - Grundutbildning för sjukhusvården

Utbildningens övergripande syfte är att deltagaren förstår vikten av sitt eget ansvar för att verksamheten ska ha hög följsamhet till grundläggande vårdhygieniska principer. Detta för att förhindra smittspridning i vårdmiljö och uppkomst av vårdrelaterade infektioner. Lärandemål är att efter genomförd utbildning förväntas deltagaren förklara konsekvenserna av att inte ha hög följsamhet till hygienrutiner, identifiera vårdhygieniska risker samt föreslå åtgärder för att förebygga uppkomst av vårdrelaterade infektioner.

Målgrupp: Alla medarbetar/hygienombud.

Vårdhygien - Grundutbildning för hygienombud inom primärvården

Utbildningens vänder sig till dig som vårdcentralens hygienombud. Övergripande syfte är att kursdeltagaren förstår vikten av att verksamheten har hög följsamhet till grundläggande vårdhygieniska principer för att förhindra smittspridning och uppkomst av vårdrelaterade infektioner. Lärandemål är att efter genomförd utbildning förväntas deltagaren beskriva konsekvenser av att inte ha hög följsamhet till hygienrutiner, identifiera vårdhygieniska risker samt föreslå åtgärder för att förebygga uppkomst av vårdrelaterade infektioner.

Målgrupp: Alla medarbetar/hygienombud.

Tips!

Utbildningar inom färdighetsträning är vanligtvis en halvdagsutbildning. Det gör att du utifrån verksamhetens behov kan vara på utbildning en halvdag eller heldag. Färdighetsutbildningarna är planerade så att du kan gå två utbildningar på samma dag om behov finns, exempelvis stomivård och sondmatning. Du som har utbildningsuppdrag i verksamheten kan få stöd från Lärcentrum för att hålla, skapa eller utveckla en utbildning i din verksamhet.

Färdighetsträning

Lärande av tekniskt så väl som icke tekniskt moment. Detta sker med stöd av simuleringsdockor och /eller utbildningsmodeller. Nedanstående utbildningar varierar teori med inslag av praktisk träning.

EKG - tolkning

Utbildningen ger grunderna för EKG-tolkning i kombination med sjukdomsdiagnoser. Du får kännedom om viktiga EKG-avvikelse och hur dessa avvikelser påverkar patienten. Lärandemål är att du efter genomförd utbildning förväntas kunna identifiera ett normalt EKG. Ha kännedom om maligna arytmier. Kunna identifiera EKG bild med patientens kliniska tecken och kunna påbörja medicinska och omvårdnadsmissiga åtgärder.

Målgrupp: Sjuksköterskor och undersköterskor.

EKG - Att praktiskt ta

Syftet med utbildningen är att medarbetare som tar EKG ska kunna ta ett EKG med kvalitet för bedömning och analys. Lärandemål är att du efter genomförd utbildning förväntas självständigt kunna ta EKG på en patient, kunna analysera om ett EKG är analyserbart eller ej samt spara och sända EKG. Utbildningen bygger på att deltagarna är aktiva i praktiska moment.

Målgrupp: Sjuksköterskor och undersköterskor.

Epiduralkateter

Utbildning för medarbetare som i sitt arbete handhar patienter med epiduralkateter. Att få kunskap om anläggande av epiduralkateter, dess bieffekter, övervakning, läkemedel för smärtlindring samt avveckling av epiduralinfusion. Omarbetning pågår till online utbildning.

Målgrupp: Läkare, sjuksköterskor, barnmorskor.

Färdighetsträning – Artär- och Lumbalpunktion

Lärandemål är att du som läkare efter utbildningen förväntas under överinseende av mer erfaren kollega kunna genomföra en lumbalpunktion, självständigt kunna utföra en artärpunktion. Efter utbildningen förväntas du som sjuksköterska självständigt eller vid behov under överinseende av mer erfaren kollega kunna utföra en artärpunktion. Utbildning anordnas vid efterfrågan av fler intressenter.

Målgrupp: Läkare och sjuksköterskor.

KAD – att sätta urinkateter

Att få en teoretisk grund att följa riktlinjer beträffande vårdhygien och omvårdnad vid behandling med urinkateter. Utifrån din yrkesroll förstå att urin katetersättning är en läkarordination och att ej legitimerad sjukvårdspersonal ska ha skriftlig delegering för att sätta KAD. Lärandemål är att du efter genomförd utbildning förväntas förstå aseptiken för att förhindra vårdrelaterade urinvägsinfektioner. Ha insikt om skillnaden mellan ren och steril metod vid urin katetersättning. Ha insikt om likheter och skillnader mellan könen gällande anatomi och fysiologi vid urin katetersättning. Kunna möta patienten i dennes situation när en urinkateter ska sättas.

Målgrupp: Sjuksköterskor, undersköterskor och skötare.

Perifer provtagning – säkerhet för personal och patient

Du får information om det senaste inom provtagning samt om den preanalytiska fasen dvs vikten av rätt provtagning och provhantering före analys för att få ett korrekt provsvar. Utbildningen innehåller även information om bastest och blodgruppering samt blododling. Du ges också tillfälle att öva provtagning i lugn och ro med hjälp av en utbildningsmodell.

Målgrupp: Sjuksköterskor, undersköterskor och skötare.

Sondmatning

Utbildningens syfte är att deltagare efter avslutad utbildning ska känna trygghet att sköta patient på ett säkert sätt vid pumpmatning eller bolusmatning. Lärandemål är att deltagare efter genomförd utbildning förväntas kunna förstå och förklara varför man får sond eller PEG, bedöma att en sond har rätt läge för att kunna utföra sondmatning. Kunna vad som dagligen behöver observeras och de hygieniska principer som gäller vid skötsel av sond och/eller Percutan Endoskopisk Gastrostomi (PEG). Känna till vilka komplikationer som kan inträffa vid tillförande av sondnäring. Specifika mål för sjuksköterskor är att: ha kunskap om hur man självständigt sätter en nasogastrisk sond.

Målgrupp: Sjuksköterskor och undersköterskor.

Stomivård

Utbildningens syfte är att efter avslutad utbildning ska deltagaren känna sig trygg i sin profession inför mötet med patient som har stomi. Känna till tarmens anatomi, fysiologi och skillnaden mellan stomiers olika placering på tunntarm respektive tjocktarm samt veta när kontakt ska tas med specialist. Lärandemål är att du efter genomförd utbildning förväntas kunna bemöta patient, förklara hur och varför man får stomi samt bedöma en stomi för att även kunna utföra skötsel av stomi. Du ska även ha insikt i betydelsen av att kunna lyssna in och bemöta patienten på dennes nivå i patientundervisning.

Målgrupp: Sjuksköterskor och undersköterskor.

Subcutan venport (SVP), Central venkateter (CVK) och Perifer venkateter (PVK)

Syftet med utbildningen är att vara en del i att stärka tryggheten i handhavandet av en patient som har SVP, CVK eller PVK. Lärandemål är att efter genomförd utbildning förväntas deltagaren kunna tillämpa ett aseptiskt och säkert handhavande vid SVP, CVK och PVK, optimera patienten vid införande av PVK och vid venprovtagning samt förstå anatomin vid CVK och SVP´s samt infarternas funktion.

Utbildningen anordnas utifrån behov och efterfrågan.

Målgrupp: Sjuksköterskor.

Sårbehandling

En utbildning där deltagaren lär att sår är ingen diagnos utan ett symptom och vad som är framgångsfaktorer i sårbehandling. Utbildningens syfte är att deltagare ska kunna ifråga sätta/tänka på varför patienten har fått sår samt efterfråga diagnos. Känna till sårsläkningsprocessen och bli trygg inför mötet med patienter som har sår. Lärandemål är att efter genomförd utbildning förväntas deltagaren kunna använda dig av ren metod, identifiera trycksår och dess olika kategorier samt sätta in åtgärder för att motverka trycksår. Deltagaren förväntas även avgöra vilket material som ska användas utifrån hur såret ser ut och betar sig.

Målgrupp: Sjuksköterskor och undersköterskor.

Trakeostomivård

Att vårda en patient med trakeostomi innebär att ha kännedom om orsak och varför trakeostomi behövs. Lärandemål är att utföra skötsel och byte av trakeostomiförband och trakealband tillsammans med en kollega, kunna redogöra för risker i samband med rengöring i trakeostomi. Deltagaren förväntas ha tillräcklig kunskap för att suga rent i trakeostomi, initialt med handledarstöd. I utbildningen ingår även praktisk träning genom metoden lära genom att göra för att byta förband och suga rent trakeostomi. Utbildningen anordnas utifrån behov och efterfrågan.

Målgrupp: Sjuksköterskor och undersköterskor.

Team- och interprofessionell träning

För att vården runt patienten ska fungera krävs att många aktiviteter samordnas. För att uppnå detta behövs lärandesituationer där flera yrkeskategorier lär av, med och om varandra i syfte att förbättra samarbetet så att teamet arbetar mot ett gemensamt mål. Att få möjlighet att öva i den verkliga miljön på avdelningen eller i träningsmiljö, lik den vardagliga vården skapar möjlighet för att öva effektiv kommunikation, organisationsförmåga, ledarskap och följarskap (Crew Resource Management (CRM)).

Akut omhändertagande - För personal inom primärvården

Utbildningens syfte är att förmedla kunskaper för att omhänderta och bemöta människor som drabbats av akut sjukdom eller skada i väntan på ambulans. Lärandemål är att efter avslutad utbildning förväntas deltagarna arbeta i enlighet med ABCDE-metoden, kunna redogöra för sin egen roll och förstå övriga teammedlemmars ansvar och roll. Förstå teamsamverkan som bygger på en god kommunikation enligt SBAR.

Målgrupp: Läkare, sjuksköterskor och undersköterskor.

Akut omhändertagande - För personal inom psykiatrisk vård

Utbildningens syfte är att förmedla kunskaper för att omhänderta och bemöta människor som drabbats av akut sjukdom. Lärandemål är att efter avslutad utbildning förväntas deltagaren i enlighet med ABCDE-metoden, kunna redogöra för sin egen roll och förstå övriga teammedlemmars ansvar och roll. Förstå teamsamverkan som bygger på en god kommunikation enligt SBAR.

Målgrupp: Läkare, sjuksköterskor, undersköterskor och skötare.

Basala vitala funktioner - NEWS

Utbildningen har som syfte att bidra till trygghet för medarbetare vid identifiering av patient med misstänkt hotande svikt i vitala funktioner. Att medarbetare ska söka hjälp och kunna påbörja tidig behandling för att förhindra patientlidande. Lärandemål är att efter genomförd utbildning förväntas deltagaren kunna identifiera patient med hotande svikt i vitala funktioner och beräkna NEWS poäng med stöd av NEWS skala. Ha förståelse för beslut om olika vårdnivåer och innebörden av dessa.

Målgrupp: Sjuksköterskor och undersköterskor.

Instruktörsutbildning proACT

Efter genomgången instruktörsutbildning ska den blivande instruktören kunna planera och genomföra utbildning i proACT. Förkunskapskrav: Deltagit i proACT som deltagare och genomfört utbildning till instruktör i medicinsk simulering med fokus på kunskap och lärande.

Målgrupp: Läkare, sjuksköterskor, undersköterskor och skötare.

Kombinerad repetitionsutbildning i ProACT och S-HLR

Repetitionsutbildningens syfte är att vårdpersonal tidigt ska upptäcka/identifiera och känna igen riskpatienter samt kunna påbörja behandling för att förhindra multipel organsvikt hos patient. Arbeta i enlighet med ABCDE-metoden samt använda kommunikationsverktyget SBAR. Specifika mål finns för sjuksköterskor och läkare. I utbildningen ingår repetition i S-HLR vuxen med kompressioner, ventiler och användning av halvautomatisk defibrillator. Fokus i denna kombinerade repetitionsutbildning inriktar sig på scenarioträning med återkoppling. Förkunskapskrav är att du ska ha genomgått grundutbildning i ProACT samt S-HLR utbildning samt nyligen genomfört webbutbildningen för S-HLR via www.hlr.nu

Målgrupp: Läkare, sjuksköterskor, undersköterskor och skötare.

proACT - Akut omhändertagande för slutenvården

Utbildningens syfte är att förmedla kunskaper för att förebygga, omhänderta och bemöta akut sjuk patient. Lärandemål är att efter avslutad utbildning förväntas alla kunna tidigt upptäcka och behandla patient med svikt i vitala funktioner. Arbeta i enlighet med ABCDE-metoden. Förklara och förstå upplägget med kommunikationsverktyget SBAR. Kunna redogöra och reflektera över sin egen roll och förstå övriga teammedlemmars ansvar och roll. Specifika mål finns för sjuksköterskor och läkare

Målgrupp: Läkare, sjuksköterskor och undersköterskor.

proACT repetitionsutbildning

Repetitionsutbildning för medarbetare som tidigare har genomfört utbildning i akut omhändertagande/ALERT eller proACT. Syftet är att förmedla kunskaper för att förebygga, omhänderta och bemöta akut sjuk patient. Lärandemål är att efter avslutad utbildning förväntas alla kunna tidigt upptäcka och behandla patient medsvikt i vitala funktioner. Arbeta i enlighet med ABCDEmetoden. Förklara och förstå upplägget med kommunikationsverktyget SBAR. Kunna redogöra och reflektera över sin egen roll och förstå övriga teammedlemmarsansvar och roll. Specifika mål finns för sjuksköterskor och läkare

Målgrupp: Läkare, sjuksköterskor och undersköterskor.

proACT- teori för läkare i slutenvården

Utbildningens syfte är att förmedla kunskaper för att förebygga, omhänderta och bemöta akut sjuk patient. Lärandemål är att efter avslutad teoriutbildning förväntas läkaren kunna redogöra och reflektera över sin egen roll och förstå övriga teammedlemmars ansvar och roll. Fördjupad förståelse för att arbeta i enlighet med ABCDE-metoden och kommunikationsverktyget SBAR.

Målgrupp: Läkare.

I Lärcentrums uppdrag ingår att utveckla samverkan med Mälardalens Högskola.

I överenskomna fall erbjuds utbildning och examineringsmoment för sjuksköterskestudenter och sjuksköterskor i specialistutbildning med metodiken simulering vid team - och/eller färdighetsträning med stöd av utbildningsmodeller eller simulerad patient.

FÖRVALTNINGSVISA UTBILDNINGAR

Förvaltningsvisa utbildningar

Lärcentrum ger verksamheter möjlighet att beställa utbildningar som specialutformas efter deras önskemål.

Lärcentrum har möjligheter att erbjuda anpassade utbildningar till verksamheterna. Utbildningarna beställs och utformas efter önskemål, och det är Lärcentrum som ansvarar för utbildningsinsatserna.

Finansieringen av dessa utbildningar ingår inte i utbildningspengen.

AT-läkarprogram

Planering av seminarier sker genom AT-enheten

Att växa som föräldragrupsledare

Målet med utbildningen är att du ska få bra verktyg att använda dig av i rollen som gruppleddare. Utbildningen anordnas vid behov och efterfrågan.

Målgrupp: Barnmorskor och BVC-sjuksköterskor.

Bensår och att praktiskt bandagera ben

Syftet är att ge en grund för medarbetare verksamma inom primärvården inom ämnesområdet, bensår och bandagering. Deltagaren medvetandegörs om betydelsen av att ta reda på bakomliggande orsaker till ett sår. Lärandemål är att efter utbildningen förväntas du som deltagare förstå när du ska linda ben och även kunna linda ben. Du förväntas kunna genomföra ankeltrycksmätning och förstå varför en sådan undersökning genomförs. Som deltagare i utbildningen förväntas ni vara delaktiga. Ni kommer att genomföra bandagering och ankeltrycksmätning på varandras ben.

Målgrupp: Sjuksköterskor och undersköterskor som arbetar inom primärvården. I mån av plats erbjuds övrig sjukvårdspersonal inom Region Västmanland, privata vårdgivare och kommunerna att delta.

Handledarutbildning för psykologer

En handledarutbildning för psykologer som ska handleda PTP och VFU. Innehållet kommer fokusera på profession och juridik och vara främst inriktad på PTP och med inriktning mot VFU, och handledingsmetodik.

Målgrupp: Andra vårdnära medarbetare.

Familjeläkardagen - Fortbildningsprogram för läkare i allmänmedicin

Syftet är att ge de senaste riktlinjerna och rön gällande olika inriktningar som rör allmänläkarnas områden.

Målgrupp: Läkare.

Kostutbildning - hälsosamma matvanor

Syftet med utbildningen är att ge medarbetare inom hälso- och sjukvård mer kunskap om hälsosamma matvanor som stöd i mötet/samtalet med patienten. Målet är ökad kunskap som bidrar till trygghet och patient-säker vård. Utbildningen kommer att erbjudas i två moduler.

Målgrupp: Alla medarbetare.

Metodik för riskanalys/riskbedömningar, analysledare, VIRA, steg 1

Syftet med utbildningen är att lära sig leda och rapportera riskbedömningar/riskanalyser enligt Västmanlands metod för integrerade riskanalyser/riskbedömningar, VIRA. Efter utbildningen ska deltagaren kunna hålla en riskanalys/riskbedömning.

Målgrupp: Alla regionanställda medarbetare som har ansvar för att hålla i riskanalyser och/eller riskbedömningar.

Metodik för riskanalys/riskbedömningar, analysledare, VIRA, steg 2

Syftet med utbildningen är att analysledaren/deltagaren få fördjupade kunskaper med fokus på rapportering, analys och stöd till beställaren vid riskhantering (formulera och följa upp åtgärder) enligt Västmanlands metodik för integrerade riskanalyser/riskbedömningar, VIRA.

Målgrupp: Alla regionanställda medarbetare som har ansvar för att hålla i riskanalyser och/eller riskbedömningar. Du ska tidigare genomgått metodik för riskanalys/riskbedömningar, analysledare, VIRA, steg 1.

Metodik för riskanalys/riskbedömning, beställarrollen

Syftet med utbildningen är att ge deltagaren ökade kunskaper om när VIRA analyser ska genomföras samt hur analysobjekten kan användas för att fokusera och avgränsa riskanalys/riskbedömning. Vidare ska deltagaren ha ökade kunskaper om riskhantering inom region Västmanland och få med sig strategier för att formulera och följa upp åtgärder. Fokus på beställarrollen.

Målgrupp: Alla regionanställda medarbetare som har ansvar för att beställa i riskanalyser och/eller riskbedömningar.

Microsoft Office

Excel (kalkylprogram)
Word (dokumenthantering)
Powerpoint (presentationsprogram)

Utbildningar kan även skräddarsys efter verksamhetens behov.

Målgrupp: Alla medarbetare.

MMSE-SR - Demenskunskap

Utbildningen riktar sig till personal som arbetar med minnesutredningar samt uppföljningar och som önskar få ökad kunskap, teoretiskt och praktiskt i att använda MMSE-SR och Klocktest.

Målgrupp: Arbetsterapeuter, läkare, sjuksköterskor och andra vårdnära medarbetare.

Motiverande samtal inom specifika områden

Denna utbildning vänder sig till dig som har särskilda uppdrag för patienter med behov av förändrade levnadsvanor.

Förkunskap: Du bör ha grundläggande kunskaper i MI sedan tidigare

Målgrupp: Alla medarbetare.

OTAGO - fallprevention

OTAGO exercise programme (OEP) är ett standardiserat, evidensbaserat och individuellt utformat balans- och styrketräningsprogram att använda för äldre personer med fallrisk. Efter utbildningen har deltagarna fått ökad kunskap om hur man på ett evidensbaserat sätt kan träna och hjälpa personer att undvika att råka ut för en fallolycka

Målgrupp: Arbetsterapeuter och fysioterapeuter/sjukgymnaster.



Projektledarutbildning

Tanken med utbildningen är att du som projektledare ska få metoder och kunskap för att kunna förbereda, planera, strukturera, fokusera, kartlägga, sätta tydliga mål och definiera avgränsningar samt få en insikt i vikten av ett bra överlämnade av projektresultatet.

Målgrupp: Alla medarbetare.

Regelverk, forskningsetik och GCP – en utbildning om klinisk forskning för chefer

Under 2017 har Läkeemedelsverket och Karolinska Trial Alliance utarbetat ett kvalitetssäkrat utbildningspaket om forskningsetik, regelverk och GCP för verksamhetschefer. Utbildningen har varit en del av Karolinska sjukhusets åtgärdsprogram med anledning av Macchiarini-skandalen. Det finns önskemål om en bredare spridning och Region Västmanland erbjuder nu denna utbildning med syftet att ge en introduktion om vilka regelverk som finns att förhålla sig till vid olika typer av klinisk forskning. Detta för att ge verksamhetschefen verktyg för att ställa rätt frågor i samband med nya och pågående projekt. Lärandemålen är bland annat du efter utbildningen förväntas känna till orsakerna till varför GCP och andra regelverk har utvecklats och fortfarande utvecklas, vilken forskning som ska etik prövas och som är tillståndspliktig.

Målgrupp: Verksamhetschefer och andra chefer som arbetar i Hälso- och sjukvården i vars verksamhet klinisk forskning och utvecklingsarbeten bedrivs.

RUDAS-S

Utbildningen vänder sig till dig som arbetar med basala minnesutredningar vid misstänkt kognitiv svikt. RUDAS-S är ett kognitivt screeninginstrument vid minnesutredningar. Testet innehåller 6 delar och undersöker minne, omdöme, kroppsorientering, praktisk förmåga, visuo-konstruktion och språklig förmåga. Utbildningen innehåller RUDAS-S teori och praktik, samt tolkanvändande.

Målgrupp: Arbetsterapeuter, Läkare, sjuksköterskor och andra vårdnära medarbetare.

Samtalsprocessen – en utbildning för primärvården

Förkunskaper: Tidigare gått utbildning inom någon form av samtalsmetodik såsom MI, kommunikation. Utbildningen riktar sig till distriktssköterskor/-sjuksköterskor med en rådgivande/konsultativ funktion i telefon. Efter utbildningen förväntas du ha mer kunskap/förståelse om "samtalsprocessen", ökad kunskap/förståelse om "samtalsmetodik" samt kunskap/förståelse om det "svåra samtalet".

Målgrupp: Sjuksköterskor/distriktssköterskor.

Sjukgymnastik vid yrsel och balansrubbing

Utbildningen riktar sig till fysioterapeuter/sjukgymnaster eller annan personal som arbetar med patienter som har yrsel och balansrubbingar. Vestibulär-rehabilitering syftar till att genom noggrann diagnostik och därefter specifik sjukgymnastiksbehandling, återföra patienten till sin tidigare funktionsnivå. Utbildningen kan erbjudas på såväl grund- som fördjupningsnivå.

Målgrupp: Fysioterapeuter/sjukgymnaster, andra vårdnära medarbetare.

Tobaksavvänjare - Diplomeringsutbildning

Förkunskap: Grundutbildning i tobaksavvänjning.

Målgrupp: Sjuksköterskor och andra vårdnära medarbetare.

Utbildning för Primärvården – RGS webb

Utbildning i medicinskt rådgivningsstöd som ökar möjligheterna till att ge samma rådgivning till patienterna.

Målgrupp: Medarbetare inom primärvården.

Utbildning till hälsosamtalsledare

Utbildningen vänder sig till legitimerade medarbetare vid vårdcentral som blivit utsedd av verksamhetschef att anta rollen som hälsosamtalsledare. Efter utbildningen kommer du vara utbildad hälsosamtalsledare och syftet är att kunna hålla hälsosamtal för 50-åringar i Västmanland med metoden Stjärnprofil samt kunna handha allt praktiskt kring processen Västmanlands hälsosamtal för 50-åringar på din vårdcentral.

Förkunskaper: MI-utbildning.

Målgrupp: Sjuksköterskor och andra vårdnära medarbetare.

UTBILDNINGAR I SAMVERKAN MED LÄNETS KOMMUNER



Utbildningar i samverkan med länets kommuner

Inom ramen för Lärcentrums uppdrag fortgår arbetet med att samverka med länets kommuner för att tillsammans med dem utforma utbildningar för våra medarbetare.

Kommunikation och bemötande - enligt strukturerad SBAR

Utbildningen utgår från grundläggande principer vid kommunikation. Att använda samtalsstrategier vid bemötanden. Samtalsträning med inriktning på SBAR, "Situation, Bakgrund, Aktuellt tillstånd, Rekommendation". Utbildningen erbjuds två gånger per år på Lärcentrum som heldagsutbildning. Utbildningen anordnas också på klinik vid behov och efterfrågan.

Målgrupp: Alla medarbetare.

MI-basutbildning i motiverande samtal - utifrån ett hälsofrämjande perspektiv

Utbildningen vänder sig till medarbetare inom Region Västmanland, kommuner eller privata vårdgivare som i sitt arbete möter patienter med olika behov av levnadsförändringar och som önskar fördjupad kunskap med praktiska tillämpningar vid professionella samtal. Utbildningen avser att presentera Motivational Interviewing (MI) som en sjukdomsförebyggande metod enligt Socialstyrelsen nationella riktlinjer. Basutbildningen består av grundläggande principer och praktisk träning med konkreta verktyg som direkt kan användas i den dagliga verksamheten utifrån riktlinjer av MINT, Motivational Interviewing Network of Trainers. Strategier som kan användas vid livsstilsrelaterade sjukdomar, följsamhet av behandling, förebyggande hälsovård, återfallsprevention, beteendeorienterad behandling, bemötande av anhöriga och arbetsplatsens spontana möten.

Målgrupp: Alla medarbetare.

Motiverande samtal inom specifika områden

Denna utbildning vänder sig till dig som har särskilda uppdrag för patienter med behov av förändrade levnadsvanor.
Förkunskap: Du bör ha grundläggande kunskaper i MI sedan tidigare.

Målgrupp: Alla medarbetare.

Sondmatning

Syftet är att deltagare ska känna trygghet att sköta patient på ett säkert sätt vid pumpmatning eller bolusmatning. Lärandemål är att deltagare efter genomförd utbildning förväntas kunna förstå och förklara varför man får sond eller PEG, bedöma att en sond har rätt läge för att kunna utföra sondmatning. Kunna vad som dagligen behöver observeras och de hygieniska principer som gäller vid skötsel av sond och/eller PEG. Känna till vilka komplikationer som kan inträffa vid tillförande av sondnäring. *Specifika mål för sjuksköterskor är att:* Ha kunskap om hur man självständigt sätter en nas sond.

Målgrupp: Sjuksköterskor och undersköterskor.

Stomivård

Syftet är att deltagare ska känna sig trygga i sin profession inför mötet med patient med stomi. Känna till tarmens anatomi, fysiologi och skillnaden mellan stomiers olika placering på tunntarm respektive tjocktarm samt veta när kontakt ska tas med specialist. Lärandemål: Efter genomförd utbildning förväntas du kunna: Förklara hur och varför man får stomi för att bemöta patient. Bedöma en stomi för att även kunna utföra skötsel av stomi. Lyssna in och bemöta patienten på dennes nivå i patientundervisning.

Målgrupp: Sjuksköterskor och undersköterskor.

Sårbehandling

En utbildning där deltagaren lär att sår är ingen diagnos utan ett symptom och vad som är framgångsfaktorer i sårbehandling. Utbildningens syfte är att deltagare ska kunna ifråga sätta/tänka på varför patienten har fått sår samt efterfråga diagnos. Känna till såråkningsprocessen och bli trygg inför mötet med patienter som har sår. Lärandemål är att efter genomförd utbildning förväntas deltagaren kunna använda sig av ren metod, identifiera trycksår och dess olika kategorier samt sätta in åtgärder för att motverka trycksår. Deltagaren förväntas även avgöra vilket material som ska användas utifrån hur såret ser ut och betar sig.

Målgrupp: Sjuksköterskor och undersköterskor.

Suicidprevention basutbildning

Ett sätt att förhindra självmord är att ge rätt vård i rätt tid av underliggande psykiska störningar och missbruk eller beroende. Utbildningen förbättrar läkarnas och andra nyckelpersoners möjligheter att känna igen en depression och kunna bedöma suicidrisk.

Målgrupp: Alla medarbetare.

Suicidprevention fördjupning

Ett sätt att förhindra självmord är att ge rätt vård i rätt tid av underliggande psykiska störningar och missbruk eller beroende. Att förbättra läkarnas och andra nyckelpersoners möjligheter att känna igen en depression och kunna bedöma suicidrisken är därför en viktig del i suicidpreventionen.

Målgrupp: Alla medarbetare.

Vårdhygien – Grundutbildning

Utbildningen vänder sig till medarbetare inom kommunal hälso- och sjukvård och omsorg. Syftet är att ge grundläggande kunskaper i vårdhygien samt möjlighet att ta del av varandras erfarenheter och kunskaper.

Målgrupp: Sjuksköterskor, undersköterskor och andra vårdnära medarbetare.

Region Västmanland har tillsammans med länets kommuner tagit fram en modell för att identifiera gemensamma kompetensutvecklingsbehov. Modellen är framtagen framförallt för anställda inom Region Västmanland och länets kommuner.

Interaktiva utbildningar



En alternativ lärform för kompetensutveckling

Lärcentrum producerar en hel del interaktiva utbildningar som du kan genomföra oberoende av tid och plats. Utbildningarna går att ta del av även via surfplatta och mobiltelefon. Du väljer din egen takt och kan repetera när du vill. De interaktiva utbildningarna produceras löpande. Se Kompetensplatsen för aktuellt utbud.

Lärcentrum stödjer också verksamheter i att ta fram

och tillgängliggöra verksamhetsspecifika interaktiva utbildningar med repetitionskrav, exempelvis för medicintekniska produkter. Dessa utbildningar genererar ett så kallat Kompetenskort, ett bevis på att utbildningen genomförts samt villkor för när utbildningen ska repeteras. Se efter i Kompetensplatsen vilka

EXEMPEL PÅ INTERAKTIVA UTBILDNINGAR

Arbetsmiljö

Målet med denna interaktiva utbildningen är att du ska få grundläggande arbetsmiljökunskap och kunskap om hur du samverkar på din arbetsplats för att arbetsmiljön ska bli så bra som möjligt.

Målgrupp: Alla medarbetare.

Basala hygienrutiner och klädregler - Regionövergripande kompetenskort

Denna e-utbildning bygger på Socialstyrelsens föreskrift SOSFS 2015:10, Basal hygien i vård och omsorg. En genomförd e-utbildning och godkänt resultat på kunskapstest genererar ett kompetenskort, ett tidsbegränsat bevis (365 dagar) för godkänt resultat i utbildningen.

Målgrupp: Alla vårdnära medarbetare.

DUVA - E-utbildning

Visning av grundläggande funktioner i DUVA-verktyget med övningar. **Målgrupp:** Medarbetare som aktivt arbetar med verksamhetsuppföljning och rapportering.

Hälsofrämjande schemaläggning

För att skapa goda förutsättningar för ett hållbart och hälsosamt yrkesliv har Region Västmanland tagit fram en riktlinje för schemaläggning. Som ett led i detta har regionen valt att tillgängliggöra en e-utbildning från region Skåne kring hälsofrämjande schemaläggning.

Målgrupp: Alla medarbetare som arbetar obekvämt arbetstid.

Informationssäkerhet för medarbetare

Denna utbildning syftar till att ge medarbetare grundläggande kunskaper om informationssäkerhet och hantering av information belagd med sekretess.

Målgrupp: Alla medarbetare.

Läkemedel och miljö

Utbildning om läkemedel och miljö, med information om bland annat aktuell forskning, lagstiftning, miljöklassificering samt regionens miljöarbete.

Målgrupp: Förskrivare av läkemedel, sjuksköterskor, läkare.

Miljöutbildning för chefer och miljöombud

E-utbildningen ger dig som chef kunskap om ditt juridiska miljöansvar och vad du behöver göra för att leva upp till lagar och andra krav inom miljöområdet. Utbildningen ska även ge dig som chef kunskap för att kunna jobba systematiskt med miljöfrågor i din verksamhet.

Målgrupp: Chefer och miljöombud.

Grundläggande e-utbildning om hbtq

Syftet med e-utbildningen är att stödja arbetet med att förstärka förutsättningar för en ökad tillgänglighet och ett bättre bemötande av hbtq-personer.

Grundläggande utbildning om hot och våld

Denna webbutbildningen är en generell introduktion i förebyggande arbete mot hot och våld. Genom reflekterande frågeställningar, fall exempel och råd får du veta hur du tillsammans med din chef och dina medarbetare bör arbeta för att minimera risker för hot och våld.

Målgrupp: Alla medarbetare.

Grundläggande miljöutbildning

E-utbildningen syftar till att ge alla medarbetare kunskap om regionens miljöpolicy, aktuella miljömål, hur regionen arbetar för att minska miljöpåverkan samt roller och ansvar.

Målgrupp: Alla medarbetare.

Hot och våld i nära relationer

Denna webbaserade utbildning syftar till att öka kompetensen och handlingsberedskapen genom hela Hälso- och sjukvården samt tandvården i att bemöta och stödja kvinnor och barn där hot och våld i nära relationer förekommer.

Målgrupp: Vårdnära medarbetare och tandvård.

Kompletterande utbildning i hygienrutiner

Denna utbildning är ett komplement till utbildningen i "Basala hygienrutiner och klädregler". Utbildningen består av korta videofilmer inom vissa särskilda områden samt länkar till dokument och webbsidor för mer kunskap och referenser. Områden som berörs är städning, disk- och spol-desinfektorer, såromläggning, KAD, förrådshantering samt material och utrustning som delas mellan patienter.

Målgrupp: Vårdnära medarbetare.

PROJEKTIL

Målet med den här e-utbildningen är att bidra till att öka din kunskap om projektarbete enligt landstingets projektmodell PROJEKTIL.

Målgrupp: Projektledare.

Samverkan vid utskrivning - Arbetsprocess

Utbildningen syftar till att tydliggöra Västmanlands utskrivningsprocess från slutenvården samt ansvarsfördelning mellan regionens och kommunernas berörda enheter.

Målgrupp: Medarbetare hos respektive huvudman som är delaktiga i någon del av utskrivningsprocessen.

Strålsäkerhet röntgen - Introduktion

Online-utbildningen är en introduktion och när du har gått igenom den kan du medverka vid undersökningar, behandlingar, operationer i väntan på obligatorisk strålsäkerhetsutbildning.

Målgrupp: Nyanställda medarbetare som kommer i kontakt med joniserande strålning i det dagliga arbetet på röntgen eller inom opererande enheter.

Strålsäkerhet för remitterter

Strålsäkerhetsutbildningen riktar sig till fysioterapeuter som i sitt arbete behöver remittera patienter till undersökningar på röntgenkliniken.

Målgrupp: Fysioterapeuter.

Strålsäkerhet röntgen - Introduktion

Utbildningen är en introduktion och när du har gått igenom den kan du medverka vid undersökningar, behandlingar, operationer i väntan på obligatorisk strålsäkerhetsutbildning.

Målgrupp: Nyanställda medarbetare som kommer i kontakt med joniserande strålning i det dagliga arbetet på röntgen eller inom opererande enheter.

Synergi - e-utbildning för rapportörer

Utbildningen visar hur du som rapportör ska arbeta och varför det är viktigt att rapportera avvikelser/förbättringar i systemet.

Målgrupp: Alla medarbetare.

Vårdpreventivt arbetssätt

Målet med denna webbaserade utbildning är att ge medarbetare inom vården kunskap om vilka bakomliggande faktorer som kan leda till fall, trycksår, undernäring och ohälsa i munnen. Du får också kunskaper kring hur dessa risker kan uppmärksammas i tid och hur de systematiskt kan förebyggas.

Målgrupp: Vårdnära medarbetare.



Lärcentrum

Västmanlands sjukhus Västerås, Ingång 40

Telefon: 021-17 39 29

E-post: larcentrum@regionvastmanland.se