

Nyhetsbrev - September 2023

## CIFU Forskning/CKF/Innovation



### I samverkan tar vi oss an utmaningarna

Om höstterminen är ett 400-meterslopp, så har vi nu tagit oss runt den första kurvan och en bit in på bortre långsidan, hög stabil fart och kontrollerad andning. Det känns fint när kroppen 'svarar', vi vet att mjölksyran kommer men att det ännu är en bit kvar dit.

Nu har ansökningstiden för regionens forskningsanslag gått ut och många ansökningar har skrivits och skickats in under de senaste veckorna, kanske lite tid att pusta ut i väntan på besked.

En liten inblick i CIFU Innovations arbete den senaste tiden har handlat om; att tillsammans med CIFU Utbildning ta fram underlag för framtidens länsövergripande Kliniskt träningscentrum (KTC) utifrån omfattande behovsanalyser och användarperspektiv. Att driva projektet 'Informationsdriven vård' och tillsammans med HSF och FDS genomföra en kartläggning och analys av användning och behov av avancerad dataanalys och AI för att öka kvalitet och effektivitet i vården. Samt att skriva en ansökan till EU/Tillväxtverket för att ytterligare öka förmågan till samverkan mellan hälso- och sjukvården och omsorgen, näringslivet, akademi och civilsamhälle, tillsammans med MDU, och andra aktörer i forsknings- och innovationssystemet.

Samverkan är ett ledord för CIFU och vi upplever att det finns en kraft när vi tillsammans tar oss an de utmaningar och förändringar som vi nu står inför, vi orkar mer, vi lär oss av varandra och det blir så mycket roligare! Trots tuffa tider så hoppas vi att upploppet inte behöver bli alltför jobbigt detta år.

**Tomas Borgegård**  
Enhetschef  
CIFU Innovation



## Introduktionskurs

### i Vetenskapsmetodik och evidensbaserad medicin 7,5 hp

Kursen ges av Uppsala universitet. Syftet är att ge en introduktion till vetenskaplig metodologi och stimulera till ett vetenskapligt arbetssätt i den dagliga sjukvården.

#### Målet är att du efter avslutad kurs ska kunna

- finna, tolka och värdera information från olika databaser för att i det dagliga arbetet välja diagnostiska och terapeutiska metoder enligt bästa evidens
- förstå olika typer av studiedesign inklusive styrkor och svagheter
- ha grundläggande insikt i basala statistiska metoder inom medicinsk forskning
- förstå forskningsetiska frågeställningar och kunna formulera en ansökan till etikprövningsnämnden
- planera ett forskningsprojekt med i första hand klinisk inriktning

Kursen ges vårterminen 2024 vid Centrum för klinisk forskning, Västmanland. Du ansöker på [www.antagning.se](http://www.antagning.se) och ansökningstiden pågår mellan den **15 september** och **16 oktober**.

## Vad tyckte du om kursen?

*Andrea Hess-Engström, leg fysioterapeut, postdok vid Karolinska institutet, Stockholm.*

#### Varför sökte du kursen?

- Jag fick råd från den som var min bihandledare så att jag kunde börja jobba med min projektplan.

#### Hur var det att genomföra kursen?

- Kursen hade ett bra upplägg, lagom fördelning mellan uppgifter och föreläsningar. Det var också trevligt att få kontakt med kurskamrater från olika fält.

#### Har du haft någon praktiskt nytta av kursen som kliniker och/eller som forskare och i så fall hur?

- Kursen gav mig en mycket bra grund för fortsatta studier. Det var utmärkt att få en handledare så jag kunde diskutera min projektplan.



## Höstens utbildningar

Nu finns höstens utbildningar publicerade på Klinisk Studier Sveriges hemsida. Det är utbildningar om GCP, monitorering och även juridisk tillgång och hantering av journalinformation.

[Anmäl dig på denna länk](#)





## Senaste produktion - 46 artiklar

46. Holmgren J, Fröberg A, Visuri I, Halfvarson J et al SWIBREG study group; **Fagerberg UL**

[The Risk of Serious Infections Before and After Anti-TNF Therapy in Inflammatory Bowel Disease: A Retrospective Cohort Study.](#)

**Inflamm Bowel Dis. 2023 Mar 1;29(3):339-348**

45. Olén O, Smedby KE, Erichsen R, Pedersen L et al; SWIBREG Study Group; **Fagerberg UL**

[Increasing Risk of Lymphoma Over Time in Crohn's Disease but Not in Ulcerative Colitis: A Scandinavian Cohort Study.](#)

**Clin Gastroenterol Hepatol. 2023 Apr 13**

44. **Torres Soler C, Kandars S, Rehn M, Olofsdotter, Åslund C, Nilsson K**

[A Three-Way Interaction of Sex, PER2 rs56013859 Polymorphism, and Family Maltreatment in Depressive Symptoms in Adolescents](#)

**Genes 2023, 14(9), 1723; - Epub ahead of print**

43. **Hidman J, Larsson A, Thulin M, Karlsson T**

[Increased plasma endostatin and GDF15 in indolent non-Hodgkin lymphoma.](#)

**Ups J Med Sci. 2023 May 9; 128**

42. **Täljedal T, Granlund M, Almqvist L, Osman F, Norén Selinus E, Fängström K**

[Patterns of mental health problems and well-being in children with disabilities in Sweden: A cross-sectional survey and cluster analysis.](#)

**PLoS One. 2023 Jul 18;18(7): - Epub ahead of print**

41. **Edmark L, Englund E-K, Schöttle Jonsson A, Teskeredzic Zilic A, Cajander P, Östberg E**

[Pressure-controlled versus manual facemask ventilation for anaesthetic induction in adults: A randomised controlled non-inferiority trial.](#)

**Acta Anaesthesiol Scand. 2023 Jul 21; - Epub ahead of print**

40. **Larsson A, Östberg E, Edmark L**

[Arterial partial pressure of oxygen as a marker of airway closure does not correlate with the efficacy of pre-oxygenation: A prospective cohort study.](#)

**Eur J Anaesthesiol 2023; 40:699–706**

---

### Vid publikation anges följande affilieringsadress:

Region Västmanland – Uppsala University

nCentre for Clinical Research, Västmanland Hospital Vasteras, Swede

Doktorand registrerad vid annat lärosäte än Uppsala anger affiliering: Centre for Innovation, Research and Education, Region Västmanland, Västmanland Hospital Vasteras, Sweden, samt din institution och lärosäte.

**Region Västmanlands organisationsnummer: 2321000172**

**VAT-nr: SE232100017201**

## Rättelse

I förra nyhetsbrevet föll tyvärr en länk bort vid artikel 39:

Noten S, [Pettersson K](#), [Czuba T](#), [Clodt E](#), [Casey J](#), [Rodby-Bousquet E](#)  
[Probability of independent walking and wheeled mobility in individuals with cerebral palsy.](#)

Dev Med Child Neurol 2023 Aug 9 - Epub ahead of print



## Publicerat

Här till höger kan du läsa artiklar från den pressrelease som **Dagens Medicin** och **the Guardian** plockade upp från ESC-kongressen i Amsterdam tidigare i augusti då vår **Lena Lönnberg** presenterade sin studie.

[Kombo av riskfaktorer ökade kardiovaskulära händelser - Dagens Medicin](#)

[Overweight adults with high blood pressure a third more likely to die early, study finds - The Guardian](#)



## Håll dig uppdaterad om etikprövning

[Här hittar du samlat utbildningsmaterial om etikprövning.](#)



## Samlad information om den nya Biobankslagen

Vi har en ny Biobankslag. Kom ihåg att använda senaste versionen av dokumenten när du skriver en biobanksansökan. Läs mer på [biobanksverige.se](https://biobanksverige.se)

[Lyssna på vår biobanksamordnare Karin Kraft](#), här berättar hon om den nya biobankslagen.

---

## Innovation

CIFU Innovation har under våren 2023 hjälpt till med en studentmatchning gällande ett examensarbete inom informationsdesign. Arbetet handlade om hur besökare tolkar information som finns uppsatt utanför avdelningar gällande hur man kommer in om det är låst samt förslag på hur informationen skulle kunna förbättras. Den som är intresserad av att ta del av rapporten, kan vända sig till oss [via mejl](#).

---



## Höstens disputationer/halvtidskontroller

### Disputation - hösten 2023

**Fredag 27 oktober, kl 09.15 Mälardalens universitet/**

**Centrum för klinisk forskning**

**Petra Vikman Lostelius, leg fysioterapeut, Smärtrehab:**

*Utveckling och implementering av digital applikation för att identifiera hälsorelaterade problem hos ungdomar som besöker ungdomsmottagning*

**Plats:** Sal Lambda, Mälardalens Universitet, Västerås

**Torsdag 9 november, Centrum för klinisk forskning**

**Emma Skau, leg läk, Medicinkliniken:**

*Targeted multiplex proteomics for risk stratification in patients with cardiovascular disease*

**Plats:** Aulan, ingång 21

**Fredag 1 december, Centrum för klinisk forskning**

**Johnny Pellas, leg psykolog, Vuxenpsyki:**

*Brief behavioral activation therapy and physical activity for the treatment of late life depression*

**Plats:** Samlingssalen, ingång 29

**Fredag 1 december, Karolinska Institutet**

**Anders Krifors, leg läk, Infektionskliniken:**

*Invasive Fungal Infections in Immunocompromised Hosts: Epidemiology and Diagnostics*

**Plats:** KI, Stockholm

**Tisdag 5 december, Centrum för klinisk forskning**

**Catalina Torres Soler, leg läk, Vuxenpsykiatri:**

*Adolescent psychiatric patients - Assessment, function, characteristics and follow-up in relation to former suicide attempt*

**Plats:** Samlingssalen, ingång 29

### Halvtidsseminarium - hösten 2023

**Torsdag 30 november kl 13.00**

**Sandra Aurell, leg läkare, Ögonkliniken:**

*Våt makula degeneration (AMD) – aspekter på diagnostik och behandling*

**Plats:** Mullvaden, CIFU Forskning, ingång 29

## Utlysning av forskningsanslag för 2024

Utlysningen av forskningsanslag för 2024 stängde den 15 september.

Det har inkommit **31 st ansökningar** om forskningsanslag till CKF.

I år utförs granskningsarbetet av externa granskare från Region Gävleborg. Granskningsperiod 6/10-6/11.

Beslut till de sökande förväntas skickas ut under december.



## Nyanknutna projekt

"Privat vs offentlig ledproteskirurgi i höft och knä"

**Jonatan Sköld**, AT-läkare, Region Västmanland

## Förordnanden vid CKF Västmanland

### Förlängning av förordnande

**Caroline Ahlroth Pind**, doktorand, leg läk, Prima Vårdcentral, Västerås:  
Doktorandförordnandet, 50%, förlängs ytterligare två år, t o m 250831

**Mårten Tyrberg**, fil dr/adj universitetslektor, leg psykolog, Vuxenpsyk:  
Bitr forskarförordnande, 25%, förlängs ytterligare två år t o m 250831.

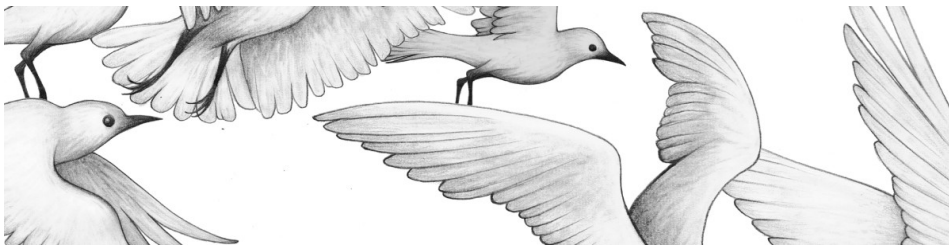
**Susanne Olofsdotter**, med dr/adj universitetslektor, leg psykolog, BUP Start:  
Bitr forskarförordnande, 50%, förlängs ytterligare två år t o m 250930.

**Staffan Eriksson** docent/adj universitetslektor, leg läk, Kirurgkliniken:  
Forskarförordnande, utökas till 35% t o m 240831.

**Mattias Damberg**, docent/adj universitetslektor, leg läk, Geriatrik Västerås:  
Forskarförordnande, 20 %, förlängs ytterligare två år t o m 250831.

### Avslutade förordnanden

**Hanna Åkerblom**, med dr, leg läk, Ögonkliniken:  
Avslutar sitt 2-års bitr forskarförordnande, 20%, 230831.



## Vill du synas med din forskning i CKF:s

### Verksamhetsberättelse 2023?

Du som vill underlätta ditt arbete i slutet av året, kan redan nu börja registrera de aktiviteter som så småningom presenteras i CKF:s Verksamhetsberättelse för 2023.

#### Gör så här:

- Gå till Teams och Teamet CIFU Forskning/CKF /Innovation
- Välj kanal Centrum för klinisk forskning (CKF)
- Under fliken Filer hittar du mappen Verksamhetsberättelser CKF 2023
- Uppdatera din text i respektive dokument

**OBS!** Nu finns även dokument för dig som ansvarar för ett specifikt avsnitt i Verksamhetsberättelsen, så du kan uppdatera din text när du har möjlighet under året.



SEP

27

## APT vid CIFU Forskning/CKF/Innovation

08.30 - 10.30 Vetskapen, ingång 29

OKT

11

## CIFU Forskning personalmöte

10.30 - 12.00 Vetskapen, ingång 29

OKT

16

## Informationssäkerhetsveckan 16-20 oktober

Under oktober 2023 genomförs Sveriges och EU:s informationssäkerhetsmånad. Regionen uppmärksammar månaden vecka 42, då informationssäkerhetsfunktionen bjuder in samtliga medarbetare och förtroendevalda till kunskapshöjande seminarier runt om i regionen.

Anmälan sker via Kompetensplatsen. Föreläsningarna filmas.

OKT

18

## Provdisputation

Doktorand **Petra Vikman Lostelius** har sin provdisputation:  
*Development of a digital report system – from exploration of need to identification of health-related problems in young people.*

09.00 - 10.30 Mullvaden, ingång 29

Samma dag kl 08.30 spikar Petra sin avhandling på CKF.  
*Separat inbjudan skickas för spikningsceremonin.*

OKT

20

## Planeringsdag

För doktorander och forskare vid Region Västmanland

08.30 - 16.30 Elite Stadshotell

*Mer information kommer inom kort via mejl.*

## Hitta oss

[För forskare och doktorander](#) • [Centrum för Innovation, Forskning och Utbildning](#)

