

Nyhetsbrev - Augusti 2023

CIFU Forskning/CKF/Innovation



Med ny energi kliver vi in i hösten

Hoppas att ni alla har haft en skön och avkopplande semester i sommar, trots de många veckornas regnande! Själv går jag in i höstterminens arbete med massvis av energi inför allt som är på gång.

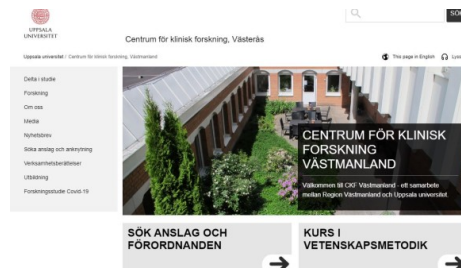
Den 2 juni visade vi upp CIFUs verksamheter i ett "Öppet hus" i Ljushallen, vilket var både välbesökt och uppskattat. Vi firade då också det nya avtalet mellan Region Västmanland och MDU, som innebär att en gemensam forsknings- och utbildningsenhet ska börja byggas upp under hösten: **CIFU Akademi**. Det här samarbetet är verkligen spännande och kommer ge stora utvecklingsmöjligheter inom Regionens forskningsområden, inte minst för forskningsinriktningar inom vårdvetenskap, fysioterapi och folkhälsovetenskap.

På CIFU Forskning och CIFU Innovation har vi under ett års tid jobbat med omställningen till **hybridarbetsplats** efter pandemin. På Ingång 29 finns nu tre konferensrum och fyra mindre mötesrum anpassade för digitala möten som är tillgängliga att boka för alla medarbetare vid CIFU och CKF. Ytterligare ett rum med öppna arbetsplatser står nu redo på Ingång 29 för forskare och medarbetare som behöver en lugn plats att arbeta på. "Skogsmusen" har fyra arbetsplatser med dockningsstationer, där du när som helst kan sätta dig med din bärbara dator för t ex analys- eller skrivarbete i lugn och ro. Sedan tidigare finns tio öppna arbetsplatser i rummen "Flamingon" och "Lövgrodan" med fasta datorer, där både SPSS och Endnote finns installerade.

Årets utlysning av Regionens forskningsmedel för forskarveckor och projektkostnader är öppen t o m 15 september. Vi har nu startat upp ett regionalt samarbete med Region Gävleborg och Region Dalarna gällande granskningsförfarandet. Det innebär att årets utlysning granskas av helt externa bedömare för att minska risken för jäv, något vi eftersträvat under längre tid.

Välkommen till en ny härlig hösttermin!

Cecilia Åslund
Verksamhetschef
CIFU Forskning



För dig som forskar

På **vår webbsida för forskare** har vi samlat massor av matnyttig information som är bra att känna till.

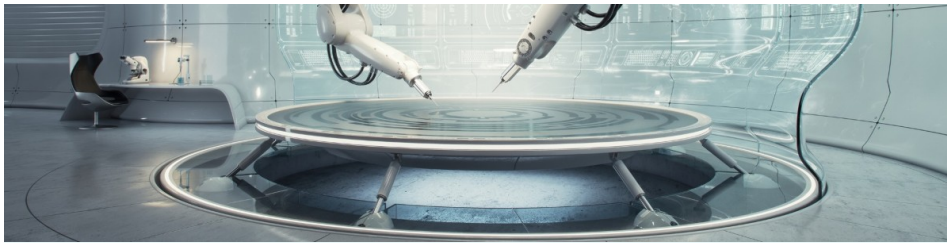
Du hittar bl a en FAQ (frågor och svar) om till exempel PUB-avtal, vad man ska göra innan en studie får startas, vad känsliga personuppgifter är m m. Du hittar även information om hur du söker anslag, kontaktuppgifter och mycket, mycket mer.

[Du hittar till webbsidan via denna länk](#)

Vår webbsida på Medfarm

Under hösten kommer vår webbsida på Medfarm ([CKF Västmanland](#)) att flytta till en ny plattform. [Uppsala universitet](#) har bytt gränssnitt på sin webbplats och fått en uppdaterad design och modernare navigering. I och med denna flytt kommer vi passa på att städa och rensa vår webbsida på uu.se. Mer information om flytten kommer längre fram.

Har du funderingar kring våra webbsidor, [kontakta Catrine](#).



Seminarium om AI inom Hälso- och sjukvård - forskning, utveckling och tillämpningar

Ta tillfället att träffa forskarkollegor och få del av dagens och morgondagens lösningar.

Fredagen den 29 september kl. 12.30-15.00

Samlingssalen ingång 29, Västmanlands sjukhus i Västerås

Talarprogram kl 12.30-14.00 talarprogram och postersession
med kaffe och mingel kl 14.00-15.00

Det finns möjlighet att delta digitalt under seminariet som även kommer att spelas in och tillgängliggöras efteråt.

Seminariet syftar till att ge en introduktion till AI i Hälso- och sjukvård samt relaterad forskning i Region Västmanland och Mälardalens Universitet (MDU). Forskare inbjuds att presentera sin AI-relaterade forskning (genomförd, pågående, planerad) vid postersessionen. Muntliga presentationer och postrar hålls på svenska eller engelska, beroende på vad presentatören föredrar.

Seminariet anordnas inom ett projekt som drivs av MDU i samarbete med Region Västmanland och med finansiering från Vinnova.

Sista anmälningsdag för att delta på plats som posterpresentatör har flyttats fram till den **1 september**.

[Fyll i formulär och anmäl ditt deltagande här](#)



Introduktionskurs

i Vetenskapsmetodik och evidensbaserad medicin 7,5 hp

Kursen ges av Uppsala universitet. Syftet är att ge en introduktion till vetenskaplig metodologi och stimulera till ett vetenskapligt arbetssätt i den dagliga sjukvården.

Målet är att du efter avslutad kurs ska kunna

- finna, tolka och värdera information från olika databaser för att i det dagliga arbetet välja diagnostiska och terapeutiska metoder enligt bästa evidens
- förstå olika typer av studiedesign inklusive styrkor och svagheter
- ha grundläggande insikt i basala statistiska metoder inom medicinsk forskning
- förstå forskningsetiska frågeställningar och kunna formulera en ansökan till etikprövningsnämnden
- planera ett forskningsprojekt med i första hand klinisk inriktning

Kursen ges vårterminen 2024 vid Centrum för klinisk forskning, Västmanland. Du ansöker på www.antagning.se och ansökningstiden pågår mellan den **15 september** och **16 oktober**.

Vad tyckte du om kursen?

Ylva-Li Lindahl, samordnande barnmorska och vårdutvecklare vid Mödrahälsovårdsenheten, Vårdval Primärvård, samt doktorand vid Institutionen för kvinnors och barns hälsa, Uppsala universitet och CKF Västmanland.

Hur var det att genomföra kursen?

- Det var en fördel att kursen gavs på plats i Västerås, vilket underlättade för att kunna gå den samtidigt som jag arbetade. Kursen var mycket välplanerad och kursledaren och alla föreläsare var väldigt bra och inspirerande. Jag tycker innehållet i kursen gav en bra introduktion till området och en bredd där alla delar kändes relevanta.

Har du haft någon praktisk nytta av kursen som kliniker och/eller som forskare och i så fall hur?

- Kursen gav mig en bra grund och inspirerade mig att ta steget för att gå vidare med forskning. I och med att kursen hade en bredd i sitt innehåll så har jag fått med mig det som jag tycker jag behövde för att påbörja forskarutbildningen.



Senaste produktion - 39 artiklar

39. [Noten S](#), [Pettersson K](#), [Czuba T](#), [Cloodt E](#), [Casey J](#), [Rodby-Bousquet E](#):
Probability of independent walking and wheeled mobility in individuals with cerebral palsy: Dev Med Child Neurol 2023 Aug 9 - Epub ahead of print
38. Pátková B, Svenningsson A, Almström M, Svensson JF, Eriksson S, Wester T, Eaton S: [Long Term Outcome of Nonoperative Treatment of Appendicitis](#).
JAMA Surg. 2023 Aug 9 - Epub ahead of print
37. Müssener U, Henriksson P, Gustavsson C, Henriksson H, Tyrberg MJ, Johansson S, Alfredsson Ågren K: [Promoting Healthy Behaviors Among Adolescents and Young Adults With Intellectual Disability: Protocol for Developing a Digital Intervention With Co-Design Workshops](#).
JMIR Res Protoc. 2023 Jul 28;12 - Epub ahead of print
36. [Revenäs Å](#), [Ström L](#), [Cicchetti A](#), [Ehn M](#):
[Towards multimodal boosting of motivation for fall-preventive physical activity in seniors: An iterative development evaluation study](#).
Digit Health. 2023 Jul 2;9 - Epub ahead of print
35. Frick AM, Isaksson J, [Vadlin S](#), [Olofsdotter S](#):
[Direct and Indirect Effects of Adolescent Peer Victimization and Mental Health on Academic Achievement in Early Adulthood: A 6-Year Longitudinal Cohort Study](#)
Youth & Society July 20, 2023 - Epub ahead of print
34. [Tegelberg Å](#), [Nohlert E](#), [List T](#), [Isacsson G](#):
[Oral appliance influence on jaw function in obstructive sleep apnea](#).
Am J Orthod Dentofacial Orthop. 2023 Jun 15: - Epub ahead of print
33. Tang HY, Rosén M, [Granstam E](#):
[Cataract surgery in neovascular AMD: impact on visual acuity and disease activity](#).
BMC Ophthalmol. 2023 Jun 16;23(1):276 - Epub ahead of print
32. Lundqvist MH, Patsoukaki V, Jansson S, Norman H, [Granstam E](#) et al: [Health care registers can be instrumental for endpoint capture in clinical diabetes trials: example of microvascular complications in Swedish patients with type 2 diabetes](#).
Diab Vasc Dis Res. 2023 May-Jun;20 (3) - Epub ahead of print
31. [Enlund M](#), [Berglund A](#), [Enlund A](#), [Bergkvist L](#), on behalf of the CAN-study group:
[Impact of general anaesthesia on breast cancer survival: a 5-year follow up of a pragmatic, randomised, controlled trial, the CAN-study, comparing propofol and sevoflurane](#).
EClinicalMedicine. 2023 Jun 9 - Epub ahead of print

Vid publikation anges följande affilieringsadress:

Region Västmanland – Uppsala University
Centre for Clinical Research, Västmanland Hospital Västerås, Sweden

Doktorand registrerad vid annat lärosäte än Uppsala anger affiliering: Centre for Innovation, Research and Education, Region Västmanland, Västmanland Hospital Västerås, Sweden, samt din institution och lärosäte



Samlad information om den nya Biobankslagen

Nu har vi en ny Biobankslag. Kom ihåg att använda senaste versionen av dokumenten när du skriver en biobanksansökan!

Läs mer på biobanksverige.se



Har du koll på Biobankslagen?

Testa dig själv i detta quiz - [klicka här](#)

Passa på och ställa frågor i samband med **Biobank Sveriges webinarium** den 14 september 12.00-13.00.



Vill du synas med din forskning i CKF:s Verksamhetsberättelse?

Du som vill underlätta ditt arbete i slutet av året, kan redan nu börja registrera de aktiviteter som så småningom presenteras i CKF:s Verksamhetsberättelse för 2023.

Gör så här:

- Gå till Teams och Teamet CIFU Forskning/CKF /Innovation
- Välj kanal Centrum för klinisk forskning (CKF)
- Under fliken Filer hittar du mappen Verksamhetsberättelser CKF 2023
- Uppdatera din text i respektive dokument

OBS! Nu finns även dokument för dig som ansvarar för ett specifikt avsnitt i Verksamhetsberättelsen, så du kan uppdatera din text när du har möjlighet under året.



Högvarv på Mälardalens Universitet

Vi vill tipsa om **Högvarv** höstterminen 2023, som arrangeras av MDU.

Nytt för i år är att arbetsmarknadsdagarna slås ihop med MDU:s uppsats- och exjobbsdagar.

Oavsett om du söker nya medarbetare, studenter för exjobb, praktikanter eller bara vill visa upp ditt företag eller organisation, så är detta platsen för dig.

Datum för Västerås är **24 oktober** och för Eskilstuna **26 oktober**.

Bra om vi kan samordna deltagande inom CIFU.



Blodomloppet - en folkfest!

Vädrets makter var med oss och vi fick en riktigt fin kväll på Blodomloppet (den 24/8).

Vi var några tappra deltagare från CIFU Forskning, CIFU Utbildning och Sjukhusbiblioteket som sprang och promenerade tillsammans.

[Läs gärna mer om Blodomloppet här](#)

AUG

31

Psykiatriseminarium

13.00 - 15.00 via Teams

Programinnehåll - se tidigare utskickat mejl

SEP

13

CIFU Forskning personalmöte

10.30 - 12.00 i Vetskapen, ing 29

SEP

27

APT - CIFU Forskning/CKF/Innovation

08.30 - 10.30 Vetskapen, ing 29

SEP

29

Seminarium - Artificiell Intelligens i Hälso- och sjukvård

12.30 - 15.00 Samlingssalen, ing 29

Programinnehåll - läs ovan i Nyhetsbrevet

Hitta oss

[För forskare och doktorander](#) • [Centrum för Innovation, Forskning och Utbildning](#)



Region Västmanland | regionvastmanland.se | [Avprenumerera](#)