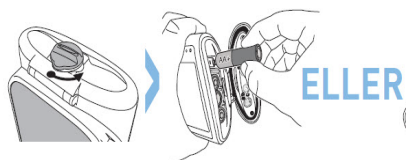
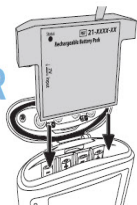


# Starta en ny patient eller en ny behandling med PCA

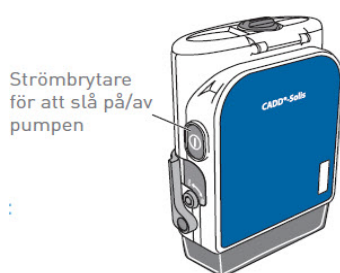
För att starta eller ändra i programmeringen på en befintlig behandling eller återkommande behandling se "Ändra i programmeringen på en befintlig behandling eller återkommande behandling"



ELLER



Placera det återuppladdningsbara batteripacket i batterifacket.



Slå på pumpen genom att trycka på strömbrytaren på sidan av pumpen.



Börja med att trycka på den högra helvita knappen för att gå in på "Uppgifter"



Använd neråt pilen för att komma till "Visa Avancerade uppgifter" Tryck på "Välj" -knappen för att gå in på avancerade uppgifter



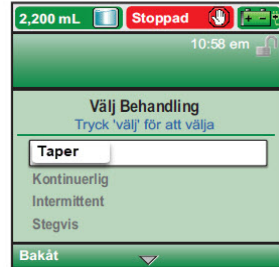
Använd neråt pilen för att komma till "Starta ny patient" Tryck på "Välj" -knappen för att gå in på "Starta ny patient"



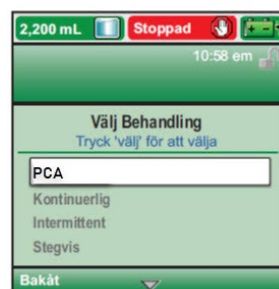
Om pumpen har tidigare inställningar sparade visas i displayen "Samtliga inställningar skrivs över om denna uppgift slutförs" Välj "Fortsätt"



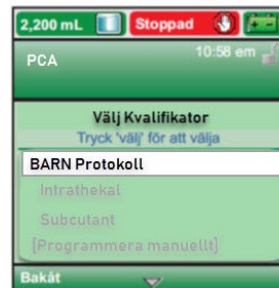
Knappa in den 3-siffriga säkerhetskoden med hjälp av pilarna. Tryck på knappen "välj" efter varje siffra



Använd Uppåt pilen för att hitta "PCA" -profilen.



Välj "PCA"



Använd pilarna upp och ned för att bläddra mellan dom olika behandlingarna och tryck på "Välj" knappen för att välja en behandling.

Därefter får ni välja läkemedel. Pumpen kommer att se olika ut beroende på vilken behandling ni ska använda er av.



Kontrollera texten.

Tryck på den högra helvita knappen "Ja" för att bekräfta



Tryck på "Granska" för att ställa in ordinerade parametrar



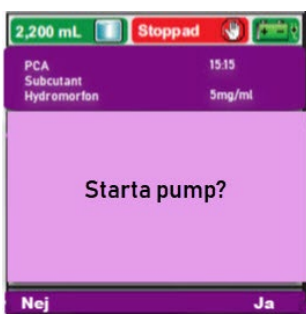
Dubbelkolla och bekräfta samtliga inställningar med "Godkänn värde". När samtliga rader är bekräftade och har en grön bock framför raden så tryck på den högra helvita k



Om inte slangen är förfylld så svara "Ja" på frågan för att fylla slangen med pumpen.

Pumpen fyller till man aktivt väljer "Stoppa fyllning"

Om slangen är fylld så svara "Nej" på frågan om att försätt fylla.



Starta infusionen genom att svar "Ja" på frågan "Starta pump?"