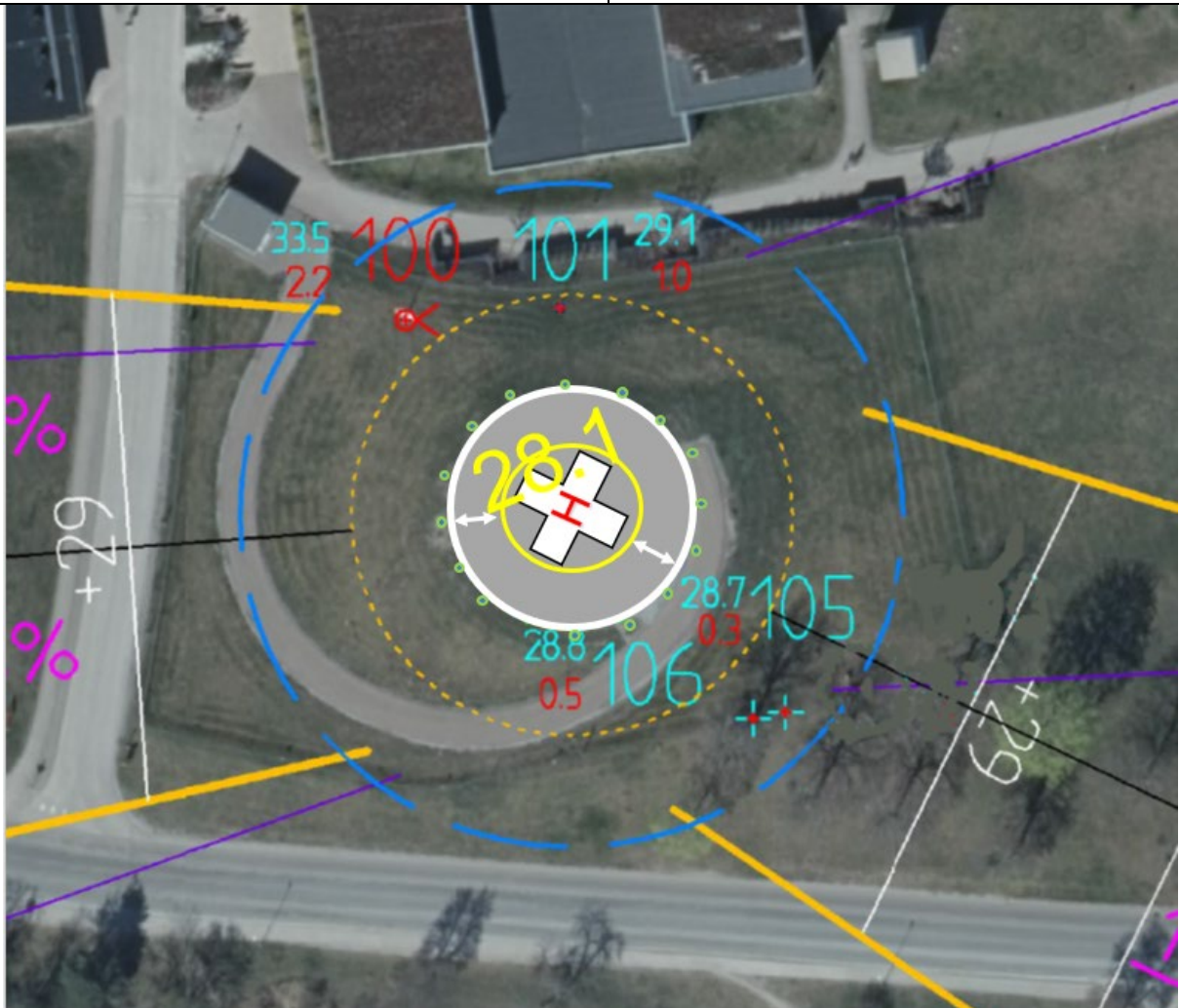


VÄSTERÅS/Västmanlands sjukhus ESEW	AERODROME ELEVATION +92 ft	ARP (WGS 84) in Decimal Minutes 59° 36,95' N 016° 34,93' E
Status of certification	Dimensions	
Non-licensed Helicopter AD	Dimension FATO: Ø 20 m	
Location	Dimension TLOF: Ø 20 m	
At the south part of the hospital area	Dimensioned for HKP max rotor Ø: 16,3 m	
Surface level	Max D value: 20 m	
Installations and visual aids	Safety Area: Ø 40 m	
Lights: TLOF edge perimeter lights green, floodlights.	TLOF MTOW / MLW: No restriction	
Illuminated windsock, heliport beacon	Airport information	
Markings: Hospital heliport identification marking, touchdown/positioning marking, FATO/TLOF perimeter marking and flight path alignment guidance markings.	Ambulance and Rescue flights only	
Surface: Asphalt	PPR 30 min (H24) PN to RCC Sjukvårdens Larmcentral: +46 (0)21-300163	
Fuel: Not available	Heliport is open when lights are ON	
RFF: RFF services available, communal rescue service, accessible equipment in heliport observation room.	County council: +46 (0)21 17 30 00	
	https://regionvastmanland.se/xxx	
	niklas.molinder@regionvastmanland.se	



CHANGE: New layout, new sectors, updated elevation, new attachment with list of obstacles

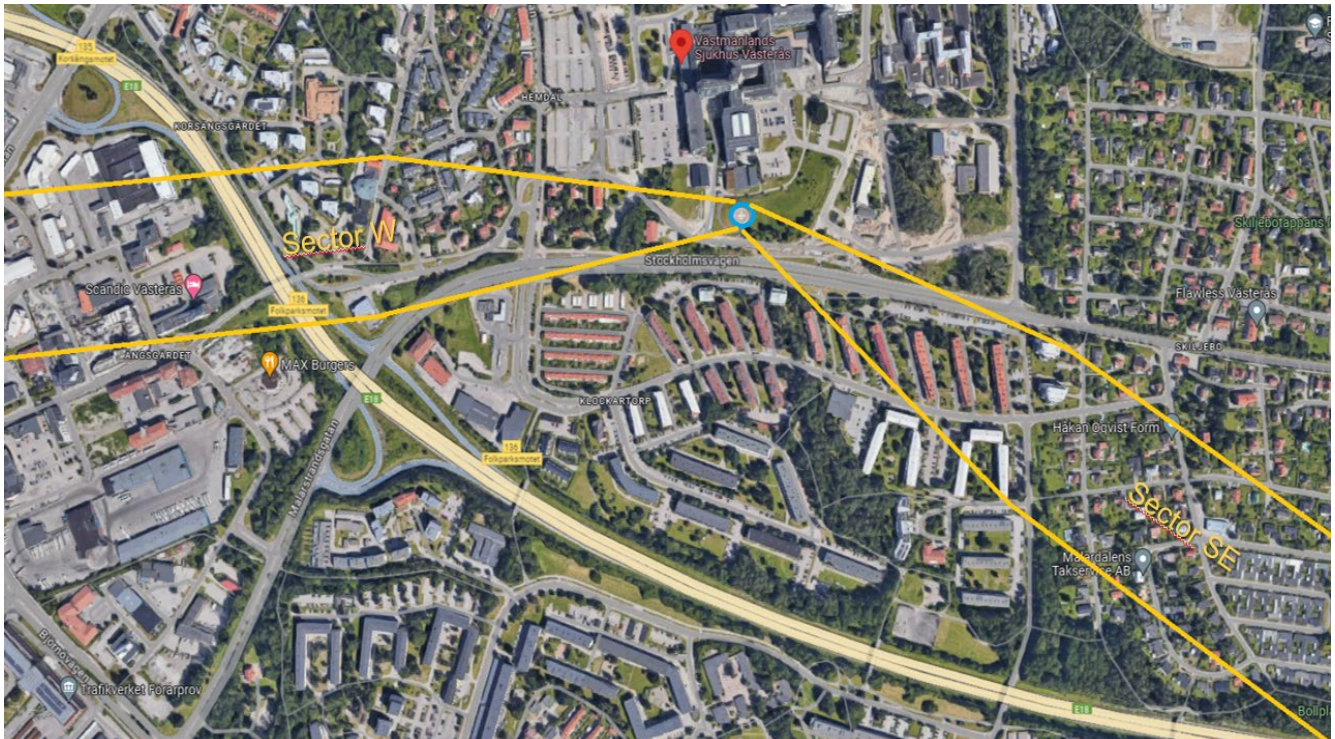
16 MAY 2024

NM

VÄSTERÅS/Västmanlands sjukhus ESEW

AERODROME ELEVATION +92 ft

**ARP (WGS 84)
59° 36' 56.8" N
016° 34' 55.5" E**



Magnetic variation 6,57 E

Obstacle free surfaces and approach & landing directions

Sector West
Approach Surface **from W:**
087,04° GEO / 087° MAG 4,5 %
Start and Climb Surface **to W:**
267,09° GEO / 267° MAG 4,5 %

Sector Southeast
Approach Surface **from SE:**
297,14° GEO / 297° MAG 4,5 %
Start and Climb Surface **to SE:**
117,09° GEO / 117° MAG 4,5 %

NOISE ABATEMENT PROCEDURES

Use HFM noise abatement procedures if possible.

SURROUNDING AIRPORTS AND AIRSPACE

Inside Vasteras CTR 130.600 MHz
Below Vasteras TMA 125.950 MHz

See obstacle list below, NOTAM and AIP SUP for obstacles in sectors. Based on Obstacle Measurement performed 2023-06-21.

CHANGE: New layout, new sectors, updated elevation, new attachment with list of obstacles

16 MAY 2024

NM

KOORDINATLISTA ÖVER HINDEROBJEKT

V Sektor - inmätta hinderobjekt 4,5%

Pkt nr	N	E	Z	Objekt	Avstånd fr V SA	Avst änd fr c-c	dZ	YTA
234	6609652,6	589192,9	31,3	Belysningsstolpe	49,6	-26,9	1,0	V Sektor
584	6609651,3	589182,2	35,8	Lövträd	60,4	-27,4	4,9	V Sektor
583	6609656,5	589181,2	35,6	Lövträd	61,0	-22,2	4,8	V Sektor
1010	6609708,2	589152,1	32,4	Lövträd	86,1	31,6	0,4	V Sektor
244	6609703,5	589066,9	40,6	Byggnad+Antenn	171,5	33,3	4,8	V Sektor
243	6609702,4	589066,9	36,8	Byggnad+Antenn	171,5	32,1	0,9	V Sektor
246	6609709,0	589066,4	36,5	Byggnad+Skorsten	171,5	38,7	0,6	V Sektor
242	6609698,1	589066,8	36,5	Byggnad+Skorsten	172,0	27,9	0,6	V Sektor
241	6609693,3	589066,8	36,5	Byggnad+Skorsten	172,3	23,1	0,6	V Sektor
1005	6609694,2	589049,6	37,0	Lövträd	189,4	25,3	0,3	V Sektor
1003	6609708,9	589047,1	36,9	Lövträd	190,8	40,1	0,2	V Sektor
245	6609708,0	589034,4	37,3	Byggnad+Antenn	203,5	40,2	0,0	V Sektor
1019	6609714,7	589024,7	39,0	Barrträd	212,7	47,5	1,3	V Sektor

SO Sektor - inmätta hinderobjekt 4,5%

Pkt nr	N	E	Z	Objekt	Avstånd fr SO SA	Avst änd fr c-c	dZ	YTA
106	6609666,3	589276,3	28,8	Staket	2,8	9,4	0,5	SO Sektor
105	6609666,9	589279,2	28,7	Staket	5,1	7,6	0,3	SO Sektor
198	6609613,9	589373,1	33,3	Belysningsmast	112,8	14,6	0,1	SO Sektor
195	6609606,9	589404,7	34,9	Belysningsmast	144,3	7,2	0,3	SO Sektor
617	6609579,3	589394,3	40,9	Lövträd	146,8	36,5	6,2	SO Sektor
619	6609581,0	589404,9	40,7	Lövträd	155,7	30,4	5,5	SO Sektor
621	6609579,3	589421,3	41,6	Lövträd	171,2	24,8	5,8	SO Sektor
618	6609565,6	589419,1	40,3	Lövträd	175,1	38,2	4,3	SO Sektor
622	6609557,6	589471,5	41,2	Lövträd	225,8	22,6	2,9	SO Sektor
623	6609538,7	589520,6	42,7	Lövträd	278,3	18,3	2,1	SO Sektor
1069	6609600,0	589550,4	44,0	Barrträd	278,5	-49,8	3,3	SO Sektor
1068	6609600,7	589554,2	44,6	Barrträd	281,6	-52,2	3,7	SO Sektor
624	6609539,4	589530,7	41,7	Lövträd	287,1	13,3	0,6	SO Sektor
1074	6609525,5	589531,0	43,2	Barrträd	293,4	25,6	1,9	SO Sektor
1073	6609534,5	589536,1	43,8	Barrträd	294,0	15,3	2,4	SO Sektor
1072	6609538,6	589538,4	42,0	Barrträd	294,3	10,6	0,6	SO Sektor

SA - inmätta hinderobjekt - avstånd från V SA

Pkt nr	N	E	Z	Objekt	Avstånd fr V SA	Avst änd fr c-c	dZ	YTA
51	6609685,6	589250,0	28,5	Kantljus	-9,8	1,8	0,4	SA
52	6609681,2	589250,4	28,5	Kantljus	-9,9	-2,6	0,4	SA
50	6609689,8	589251,2	28,5	Kantljus	-11,3	5,9	0,4	SA
53	6609677,6	589252,6	28,5	Kantljus	-11,9	-6,4	0,4	SA
64	6609692,8	589254,2	28,5	Kantljus	-14,5	8,7	0,4	SA
54	6609675,2	589256,2	28,5	Kantljus	-15,2	-9,0	0,4	SA
63	6609694,6	589258,0	28,5	Kantljus	-18,4	10,2	0,4	SA
101	6609703,1	589259,1	29,1	Flodljus	-20,2	18,5	1,0	SA

Pkt nr	Z ÖK Hinderobjekt	Z kant FATO	Avstånd fr FATO kant	dZ (hinderobjekt-kant FATO)	Tillåten höjd enl §19 (0,25+5% lutn)	diff (ÖK hinder-Tillåten höjd enl §19)	Anm
51	28,49	28,04	0,20	0,45	0,26	0,19	ej OK
52	28,51	28,03	0,20	0,48	0,26	0,22	ej OK
50	28,50	28,03	0,20	0,47	0,26	0,21	ej OK
53	28,52	28,03	0,20	0,49	0,26	0,23	ej OK
64	28,49	28,03	0,20	0,46	0,26	0,20	ej OK
54	28,51	28,05	0,20	0,46	0,26	0,20	ej OK
63	28,50	28,03	0,20	0,47	0,26	0,21	ej OK
101	29,11	28,03	0,65	1,08	0,28	0,80	ej OK

SA - inmätta hinderobjekt - avstånd från SO SA

Pkt nr	N	E	Z	Objekt	Avstånd fr SO SA	Avst änd fr c-c	dZ	YTA
58	6609681,9	589269,9	28,5	Kantljus	-9,7	-1,9	0,4	SA
57	6609678,0	589268,0	28,5	Kantljus	-9,8	2,4	0,4	SA
59	6609686,1	589270,2	28,5	Kantljus	-11,2	-5,8	0,3	SA
56	6609675,4	589264,5	28,5	Kantljus	-11,8	6,3	0,4	SA
60	6609689,9	589268,8	28,5	Kantljus	-14,2	-8,6	0,4	SA
55	6609674,3	589260,4	28,5	Kantljus	-15,0	9,1	0,4	SA
61	6609692,9	589266,0	28,5	Kantljus	-18,0	-10,1	0,4	SA
62	6609694,6	589262,3	28,5	Kantljus	-22,1	-10,0	0,4	SA

Pkt nr	Z ÖK Hinderobjekt	Z kant FATO	Avstånd fr FATO kant	dZ (hinderobj ekt-kant FATO)	Tillåten höjd enl §19 (0,25+5% lutn)	diff (ÖK hinder- Tillåten höjd enl §19)	Anm
58	28,52	28,07	0,20	0,45	0,26	0,19	ej OK
57	28,52	28,07	0,20	0,45	0,26	0,19	ej OK
59	28,48	28,08	0,20	0,40	0,26	0,14	ej OK
56	28,52	28,06	0,20	0,46	0,26	0,20	ej OK
60	28,51	28,09	0,20	0,42	0,26	0,16	ej OK
55	28,52	28,05	0,20	0,47	0,26	0,21	ej OK
61	28,51	28,05	0,20	0,46	0,26	0,20	ej OK
62	28,51	28,03	0,20	0,48	0,26	0,22	ej OK

Yttre SA - inmätta hinderobjekt - avstånd från V SA

Pkt nr	N	E	Z	Objekt	Avstånd fr V SA	Avstånd fr c-c	dZ	YTA
100	6609702,0	589245,2	33,5	Vindstrut belyst	-6,2	18,5	2,2	Yttre SA